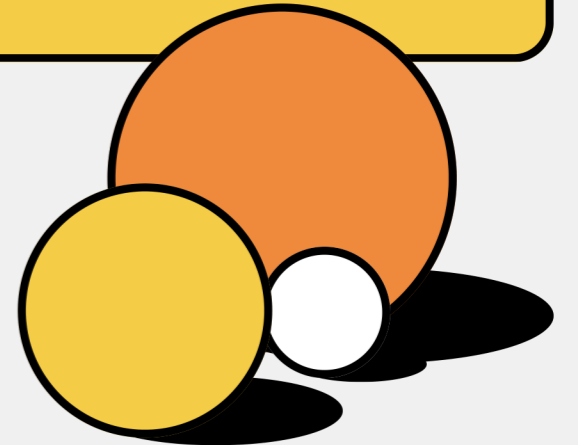




blabla **CPIA**



the making of...



Contesto

qual è la nostra sfida?

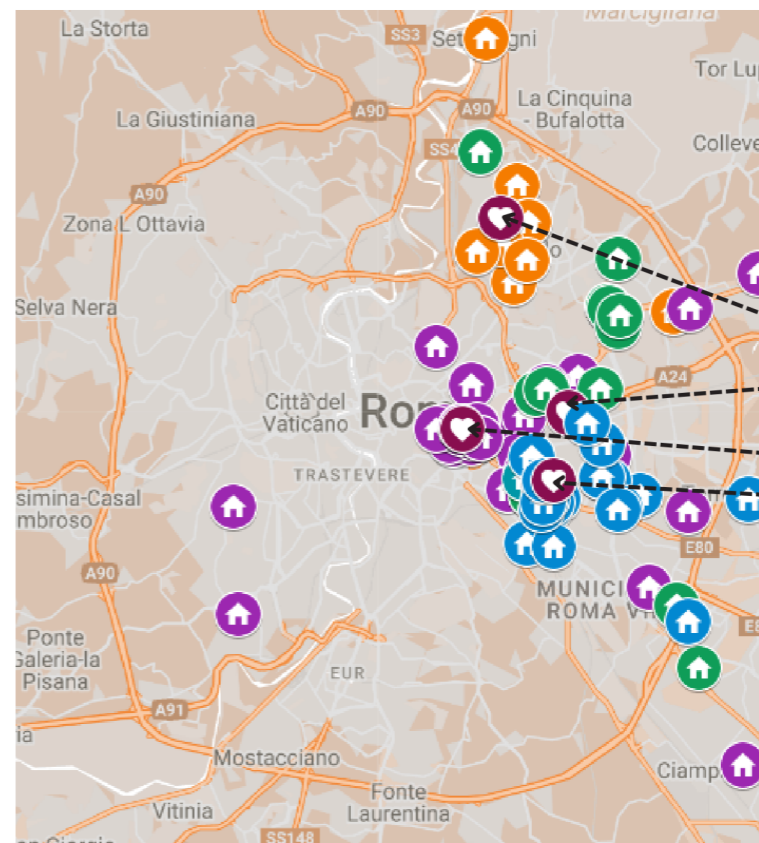
semplificare ed agevolare gli spostamenti casa-scuola-lavoro degli studenti del CPIA1 Roma

perché?

Muoversi a **Roma è poco sostenibile**, il traffico su gomma la fa da padrone ed i nostri studenti si spostano in gran parte con il trasporto pubblico.

Le conseguenze sono **abbandono scolastico** ed il non utilizzo dell'offerta formativa presente nelle 4 sedi che sono distanti tra loro.

Se frequento la sede A, difficilmente riuscirò a frequentare anche un altro corso nella sede B!



sede perazzi
sede cortina
sede tiburtina
sede policastro

Analisi

interna

mappatura mobilità degli studenti:

- questionario distribuito tra tutti gli studenti delle 4 sedi (113 raccolti --> 10% pop scolastica)
- attività didattica fatta dai docenti dei diversi assi culturali di 1° livello e di alfabetizzazione
- studio ed analisi dei dati ricavati e lavoro con gli studenti per mettere su mappa origine e destinazione di ogni risposta al questionario

esterna

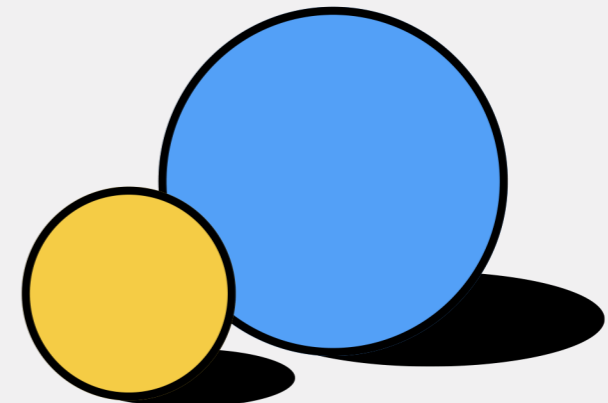
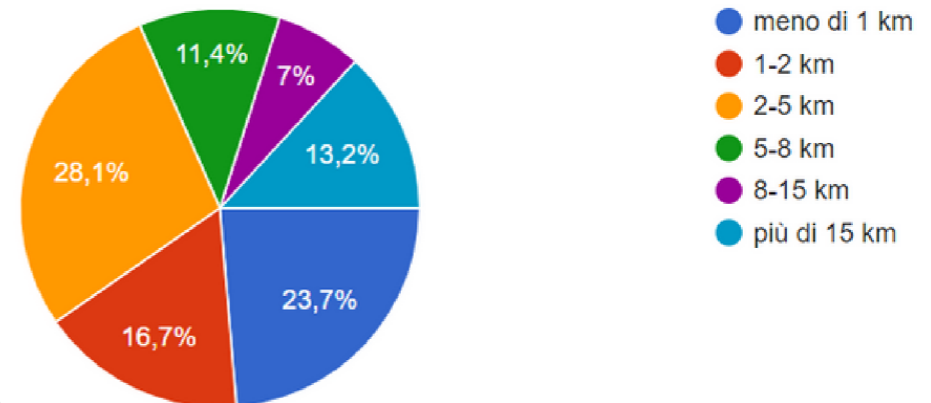
mappatura offerta mobilità esistente:

- servizio pubblico (TPL)
- servizi in sharing
- percorsi ciclabili protetti

**INFORMAZIONI
DISPERSE IN
TROPPI SITI!!!**

**LINGUAGGIO
DIFFICILE DA
CAPIRE!!!**

Quale distanza percorri
per venire a scuola?



Soluzione e beneficiari

un sito web aggregatore:

- di tutte le informazioni necessarie per muoversi a Roma
- degli studenti di diversi corsi e sedi che spesso non si conoscono ma fanno gli stessi tragitti

INTEGRARE TUTTE LE APP
SULLA MOBILITA'

FORNIRE INFORMAZIONI
STRATEGICHE

CREARE TUTORIAL



aiuto del nostro "amico del territorio"!

STUDENTI DEL CPIA1 DI ROMA

COSTRUIRE
COMUNITA' TRA
STUDENTI

RAFFORZARE RETI TERRITORIALI

Impatto

MORE



+ frequentanti

**+ cultura della
sostenibilità**

**+ coesione
comunità
scolastica**

**+ conoscenza della
città**

+ sicurezza stradale

+ rete territoriale

**TANTE GRANDEZZE DA MISURARE
PER VALUTARE L'IMPATTO!**

Concept



home page

cittadiniInmovimento

TOOL PER COSTRUIRE PERCORSI INTERMODALI (es..mmtool)
<https://www.euromobility.org/tool-mobility-manager>

Anna Uttaro

CALENDARIO EVENTI

Anna Uttaro

CONOSCERE

- prezzi (tpl, sharing, promozioni/bundle)
- abbonamenti
- agevolazioni

Anna Uttaro

MAPPE

usare API in formati di interscambio e li carico automaticamente sulla mia mappa

mappe integrate
tracce per utenti pro

Anna Uttaro

VIENI CON ME!

- **blablaCPIA**
- biketoschool

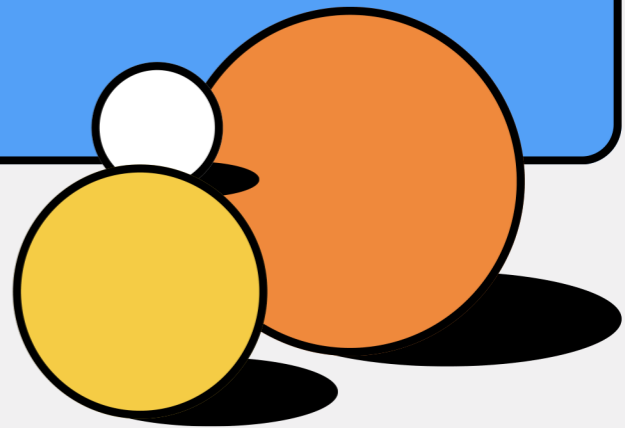
Anna Uttaro

TUTORIAL

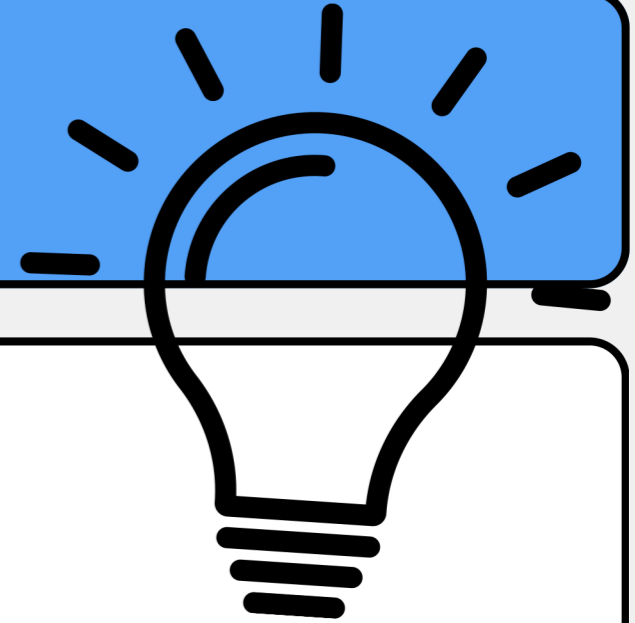
- uso dei servizi (sharing, pagamenti digitali, maps, app varie...)
- uso bici
- educazione/sopravvivenza stradale
- sfatare luoghi comuni

Anna Uttaro

Criteria



Innovazione



la nostra è innovazione sociale!

esistono già diversi siti web e app che permettono di avere informazioni in tempo reale sulla mobilità o sui mezzi in sharing, ma non esiste nulla che tenga tutto questo insieme e che sia facilmente fruibile e con linguaggio comprensibile, anche a chi parla poco l'italiano.

il nostro digitale è umano!

il cuore del nostro sito è "vieni con me!", la sezione che mette in relazione i diversi corsisti per viaggiare insieme in città e raggiungere la scuola, in compagnia e sicurezza.

Vorremmo avere continuamente notifiche che ci dicano: **It's a match!**

Sostenibilità

collaborazione con associazione Salvaiciclisti Roma

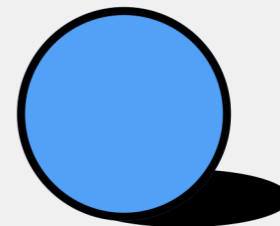
L'associazione coinvolta ha un'esperienza ventennale sulla mobilità sostenibile in città, in bici ed intermodale: sono una risorsa preziosa che collaborerà a sviluppare i contenuti del sito e soprattutto ad aggiornarli; organizzeremo insieme eventi in strada di coinvolgimento della popolazione scolastica e dei quartieri.

mobility manager scolastico

il progetto ha già ricevuto il sostegno dell'intero collegio docenti, anche con l'istituzione di questa figura incaricata di favorire gli spostamenti sostenibili

copertura finanziaria

Il CPIA è pronto per la ricerca dei fondi per sviluppare il sito



Lavoro di squadra

prof ciclista contro prof scooterista!

**anna uttaro +
nadia gatto**

xiaoxue gao

grande precisione
grande affidabilità!

lubna rahman

porta gioia nel team
velocità di
apprendimento

hind alshami

capacità di analisi
ricercatrice seriale di
immagini

conoscenza profonda
città e ciclabilità
grande animatrice
culturale

**alessandra
grasso**

javier martinez

l'informatico
smanettone del team!
grande creatore e
ciclista

**e tutti gli studenti
del CPIA1 che
stanno
collaborando!**



Trasferibilità

Roma ha ben 4 CPIA:
**collaboriamo e facciamo un
unica grande APP!**

yes,
together we
can!



indagine su Roma:
**il 50% degli spostamenti
avviene sotto i 5 km!**

Con il nostro sito possiamo
favorire la mobilità sostenibile
ed intermodale anche per
l'intera cittadinanza.

fonte: Roma servizi per la mobilità

mobilità
ROMA

