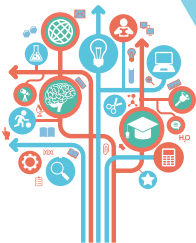


**Rencontre
thématique
EPALE #5**

20-09-2017
13h00-18h00

IBIS Clichy-Batignolles
10 rue Bernard Buffet
75017 PARIS

**Bonnes
pratiques
pour
la qualité de
la formation**



Quelques mots sur le “décret qualité”

Consultation

Table des pratiques

Poursuivre les échanges

La loi du 5 mars 2014 relative à la formation professionnelle demande aux financeurs de s’assurer de la capacité des prestataires à dispenser une formation de qualité. Adopté le 30 juin 2015, le décret relatif à la qualité des actions de formation professionnelle va plus loin et fixe de nouvelles exigences pour les prestataires de formation.

Une consultation nationale a été menée en amont de cet évènement. Retrouvez les résultats sur [EPALE](#).

En questionnant les professionnels présents, les participants seront amenés à échanger autour de trois thématiques:

- Les bonnes pratiques entre prestataires et formateurs
- Certifications, référencement et pratiques métiers
- La recherche et l’innovation en formation au service des bonnes pratiques

En réagissant aux contenus publiés relatifs à la qualité de la formation ou en prenant part aux communautés de pratique sur le sujet, vous apportez votre contribution aux réflexions menées sur la thématique en Europe. Des publications de restitution seront mises en ligne sur EPALE à la suite de cette rencontre thématique :

ec.europa.eu/epale/fr/themes/quality#qualit

13h00
13h30

Accueil des participants

Ouverture et présentation d' EPALE

13h30
14h00

14h00
14h30

Enjeux pour la qualité de la formation

Conseil National pour l'Emploi, la Formation Professionnelle
et l'Orientation

Résultats de la consultation

Thierry Ardouin, expert thématique EPALE et professeur
en sciences de l'éducation à l'Université de Rouen
Frank Savann, expert thématique EPALE et
consultant Formation et Développement Ressources Humaines

14h30
14h45

14h45
17h30

Table des pratiques
« Témoignages et expériences de terrain »
Animée par Frank Savann

Synthèse et vision européenne

Thierry Ardouin

Arielle Bouchez, chargée de mission à la Fédération Wallonie-Bruxelles

17h30
18h00

18h00

Cocktail et échanges

EPALE plateforme collaborative

L'Agence Erasmus+ France / Education Formation assure l'animation et la promotion de la plateforme européenne EPALE. Cet outil collaboratif multilingue destiné aux professionnels de l'éducation et la formation des adultes en Europe vise à soutenir : la formation professionnelle continue, l'insertion, l'orientation, l'éducation populaire... Avec plus de **30 000 professionnels**, EPALE est un espace d'échange de pratiques et de réponses pertinentes pour les professionnels du secteur. Au-delà des échanges virtuels sur la plateforme, EPALE France propose depuis 2016 aux professionnels de se réunir autour de thématiques actuelles qui concernent l'éducation et la formation des adultes.

Au-delà des échanges virtuels sur la plateforme, EPALE France propose depuis 2016 aux professionnels de se réunir autour de thématiques actuelles qui concernent l'éducation et la formation des adultes

Un réseau d'experts

L'équipe d'EPALÉ France travaille avec **7 experts** thématiques. Ils contribuent au développement de la plateforme en publiant des articles sur : la validation des acquis, la formation en situation de travail, la politique et les projets européens, les compétences clefs, la qualité de la formation.

L'Agence Erasmus+ France / Education & Formation et l'éducation pour tous

Les politiques nationales et européennes mettent l'accent sur la formation des personnes les moins qualifiées et les plus éloignées de l'emploi. Ainsi, l'Agence promeut des projets de mobilité et de coopération dans le domaine de l'enseignement scolaire, de l'enseignement supérieur, de la formation professionnelle et de l'éducation des adultes : l'apprentissage tout au long de la vie. Elle s'appuie également sur plusieurs dispositifs comme EPALE, pour lequel elle a été désignée pilote national par l'Union européenne.



Comment participer à EPALE ?

Poster des messages de blog ou des articles d'actualité : réflexions professionnelles, études de cas, évènements organisés dans votre réseau.

Partager des ressources : outils pédagogiques, études, rapports...

Prendre part aux échanges et discussions thématiques régulièrement organisées sur EPALE.

S'inscrire ou créer une communauté de professionnels : échanges de pratiques autour d'intérêts partagés.

- **Des webinars peuvent être organisés sur demande.** Ils vous permettront de comprendre concrètement les opportunités de cet espace européen.
- Pour vous aider à naviguer sur la plateforme, **un guide de publication en français est téléchargeable sur EPALE.**

Inscrivez-vous
et rejoignez
la communauté des
professionnels de
l'éducation et la
formation des adultes :

www.ec.europa.eu/epale/fr



EPALe France dispose d'un kit com
utile à vos événements. Pour le recevoir
ou pour toutes questions relatives à la
plateforme, nous contacter :

epale@agence-erasmus.fr

05 56 00 94 27



twitter.com/EPALE



Education Adulte France
www.facebook.com/EPALE.FR

Education Adulte Fr
#EPALe
#ADULTEDU

www.ec.europa.eu/epale/fr



Co-funded by the
Erasmus+ Programme
of the European Union

*Le contenu de cette publication et l'usage qui pourrait en
être fait n'engagent pas la Commission européenne. Ce
projet est financé par la Commission européenne et la
Délégation Générale à l'Emploi et à la Formation
Professionnelle.*



Agence Erasmus+ France
Education Formation
24 - 25 quai des Chartrons
33080 Bordeaux Cedex