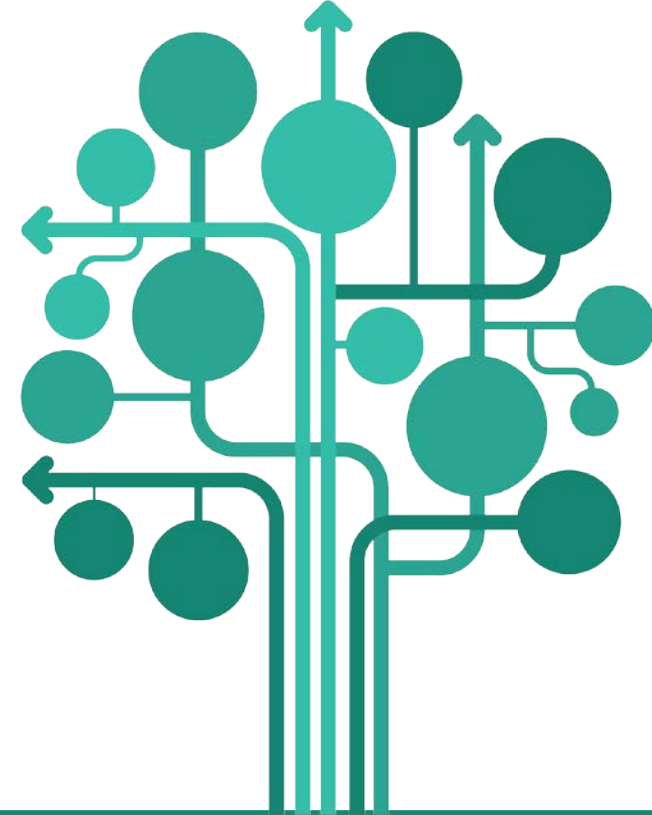




EPALE

Electronic Platform for Adult Learning in Europe
Avrupa Yetişkin Öğrenimi Elektronik Platformu

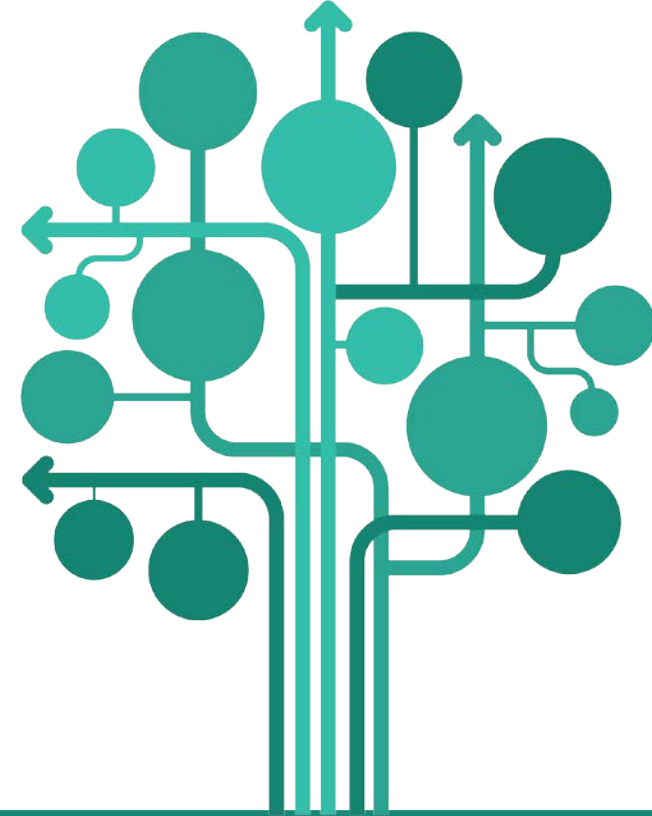
Meltem GÜLNAR
Proje Koordinatörü
Millî Eğitim Uzmanı





EPALE –Electronic Platform for Adult Learning in Europe

EPALE,
öğretmenler, eğitimciler, araştırmacılar, akademisyenler, politika yapıcılar ve Avrupa'da yetişkin öğrenmede profesyonel bir role sahip olan herkes için çok dilli, üyeliğe açık bir topluluktur.

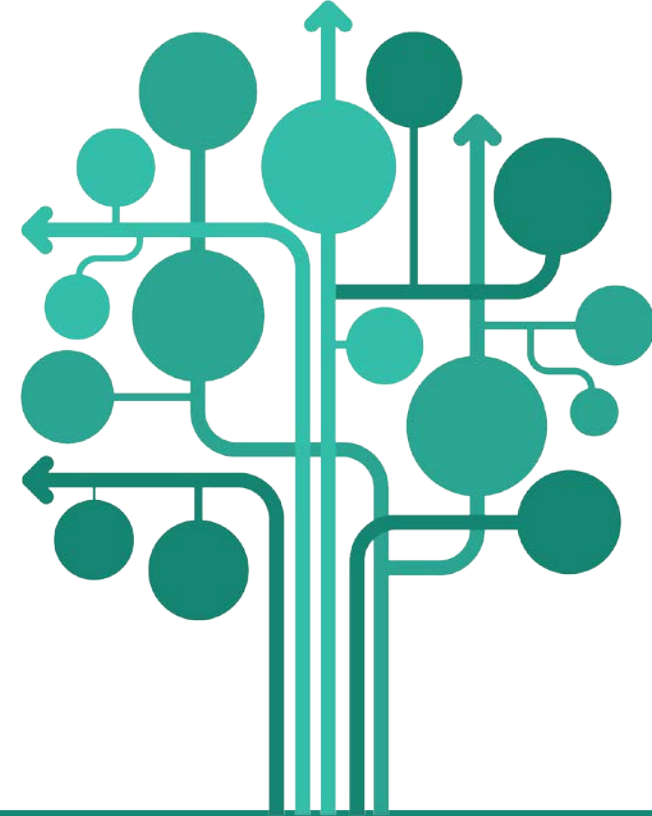




EPALE –Electronic Platform for Adult Learning in Europe

EPALE,

haber, blog yayınları, kaynaklar, etkinlikler ve ortak arama dahil olmak üzere yetişkin öğrenme ile ilgili içeriklerin tüm Avrupa tarafından paylaşıldığı online bir platformdur.

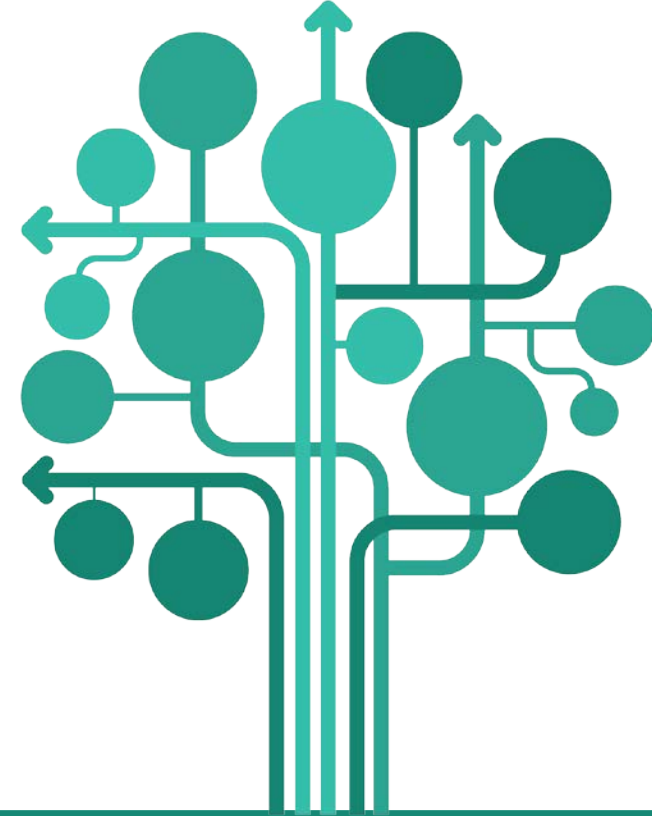




EPALE –Electronic Platform for Adult Learning in Europe

EPALE,

- Yetişkin öğrenmede iyi uygulamaların vitrinidir.
- Temsilci görevi üstlenir.
- Kaynak zenginliği sunar.
- Etkinliklerden haberdar olmanızı sağlar

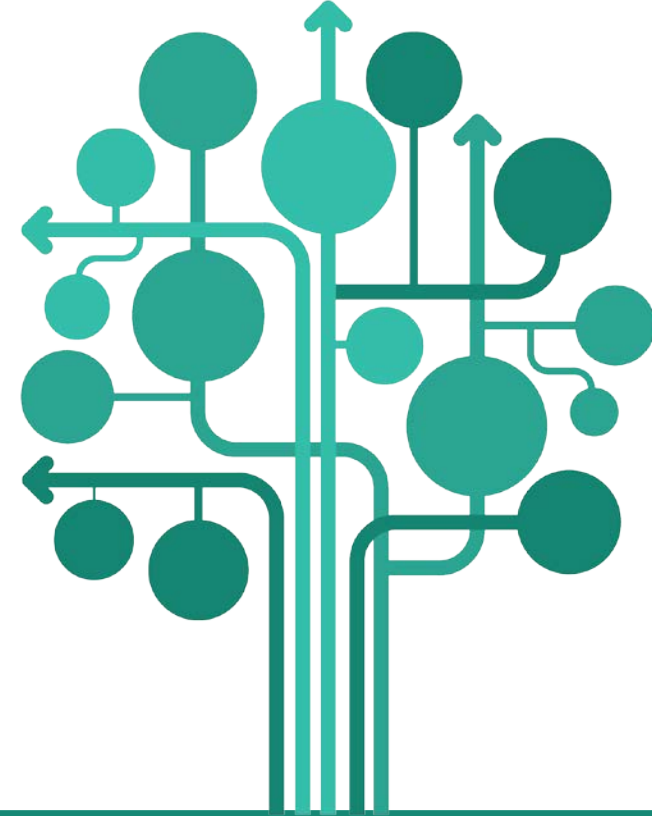




EPALE – Electronic Platform for Adult Learning in Europe

EPALE,

- Yetişkin öğrenmede iyi uygulamaların vitrinidir.
- Temsilci görevi üstlenir.
- Kaynak zenginliği sunar.
- Etkinliklerden haberdar olmanızı sağlar





EPALE –Electronic Platform for Adult Learning in Europe



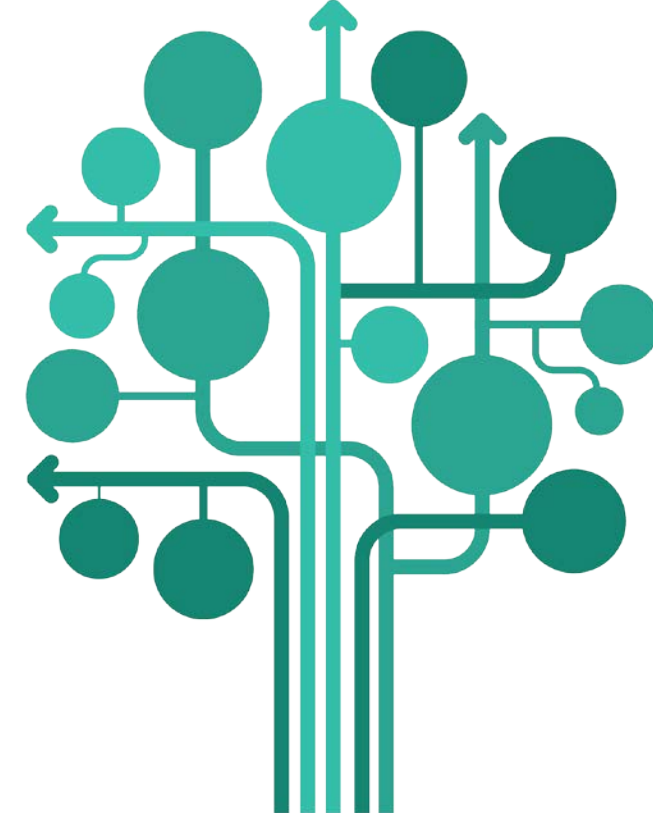
38 Üye ülke
24 Dilde yayın



50.000+ Kayıtlı Kullanıcı



EPALE AB Komisyonu ve
Türkiye Cumhuriyeti tarafından
finanse edilir





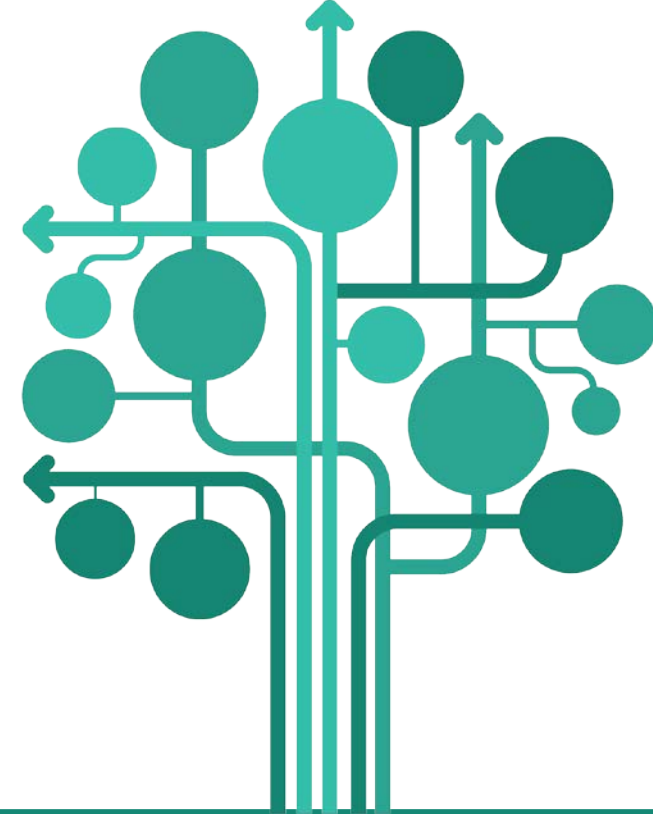
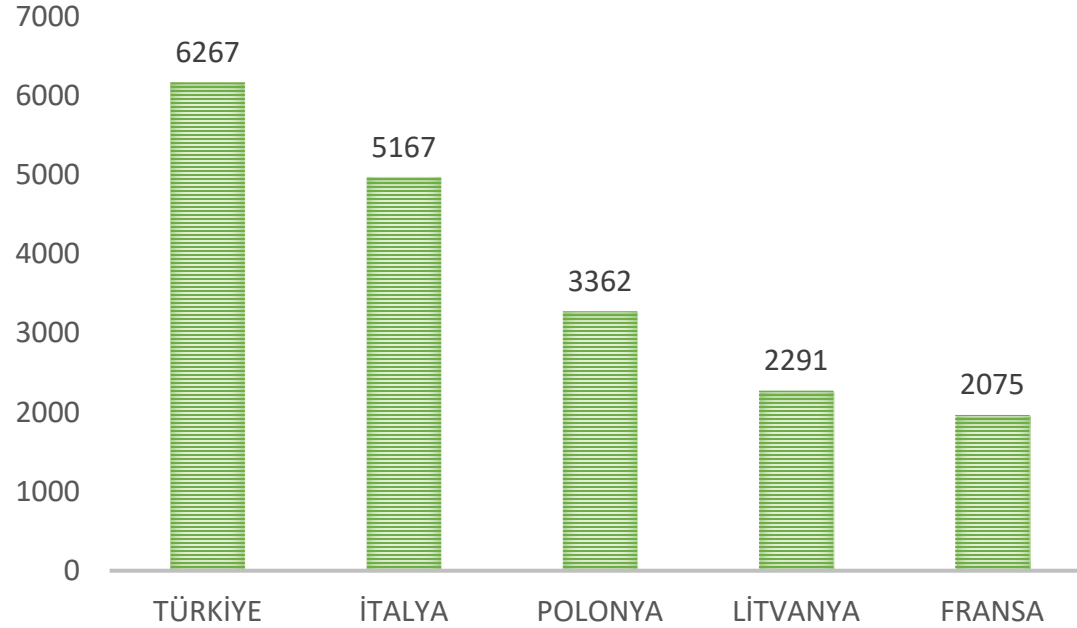
Bu proje Avrupa Birliği ve Türkiye Cumhuriyeti tarafından finanse edilmektedir
This project is co-funded by the European Union and the Republic of Turkey



Hayat Boyu Öğrenme
Lifelong Learning



Kayıtlı kullanıcı sıralamasında TÜRKİYE 38 üye ülke arasında birinciyiz!





Bu proje Avrupa Birliđi ve Türkiye Cumhuriyeti tarafından finanse edilmektedir.
This project is co-funded by the European Union and the Republic of Turkey



Hayat Boyu Öğrenme
Lifelong Learning

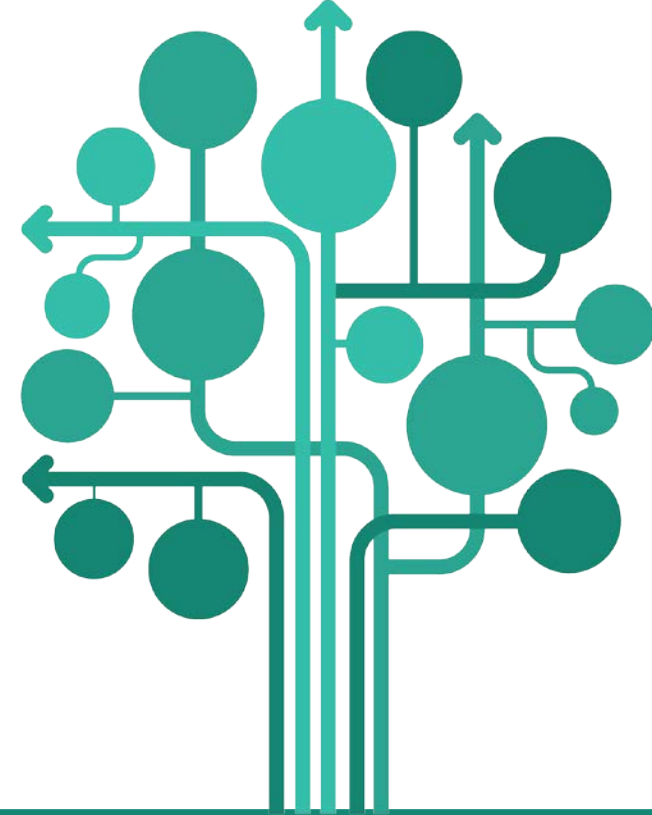
Kayıtlı kullanıcı sayısı: 6267



1900 BEĞENİ



720 TAKİPÇİ





EPALE –Electronic Platform for Adult Learning in Europe

EPALE PLATFORMUNU TANIYALIM



HABER



ETKİNLİK TAKVİMİ



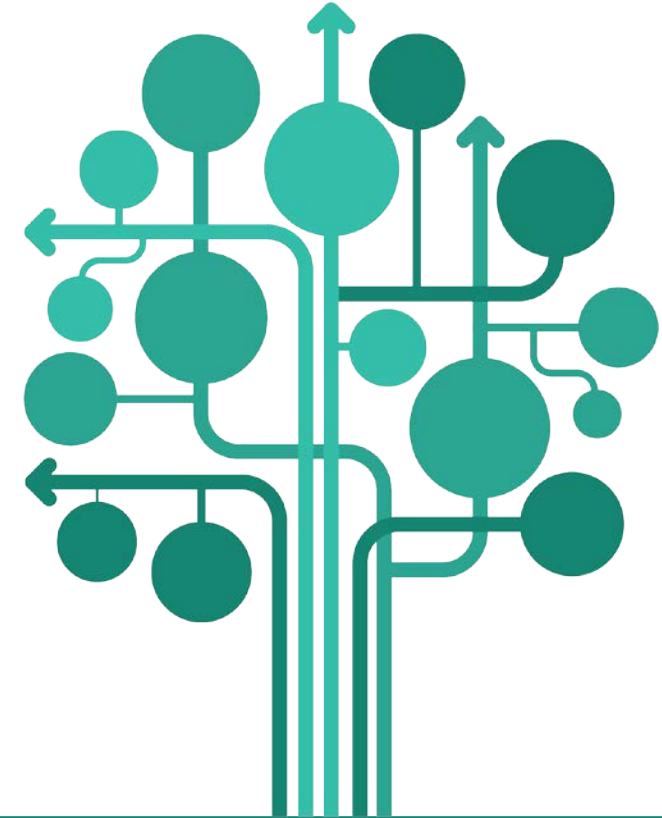
BLOG



KAYNAK



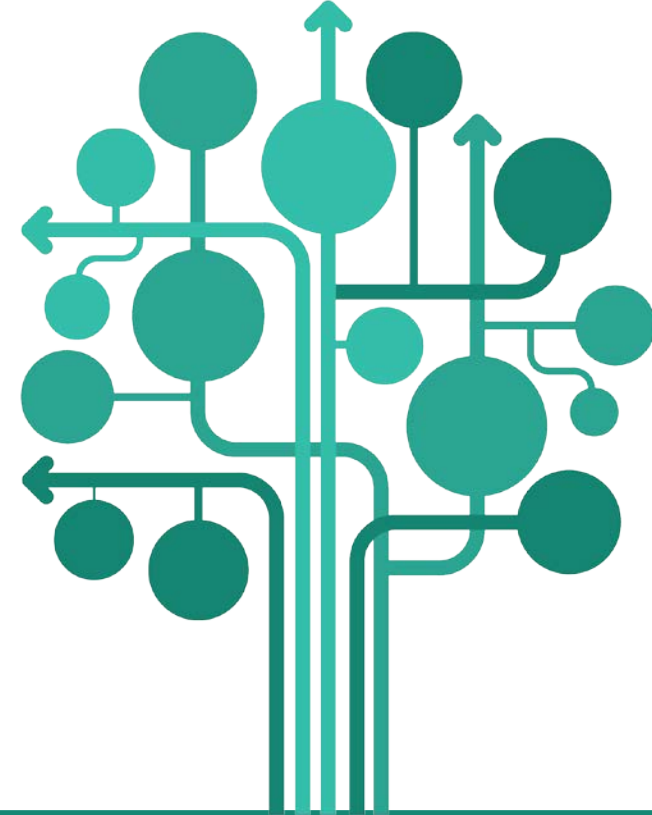
ORTAK ARAMA





HABER -NEWS

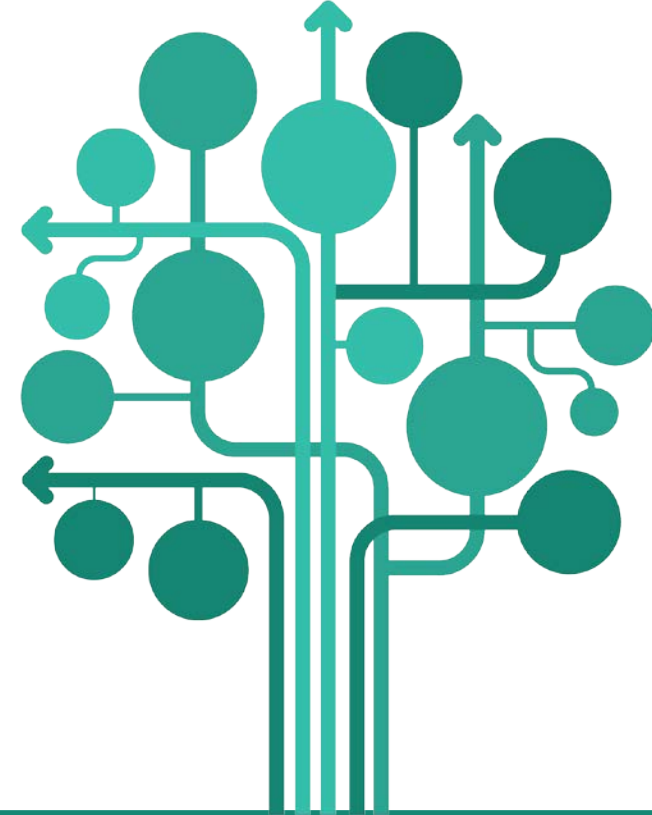
- Yetişkin eğitimi ile ilgili haberlerinizi yayınlatabilirsiniz.
- Haberlerinizin görsellerine yer verebilirsiniz.
- Yayımlanan haberleri okuyabilir,
- Haberlere yorumda bulunabilirsiniz.





ETKİNLİK TAKVİMİ- CALENDER

- Düzenleyeceğiniz etkinlikleri duyurabilirsiniz,
- Etkinliklerden haberdar olursunuz,
- Etkinliğinize katılımcı davet edebilirsiniz ve yayınlanan etkinliklere katılabilirsiniz.
- Tarihe ve ülkeye göre etkinlik sorgulaması yapabilirsiniz.





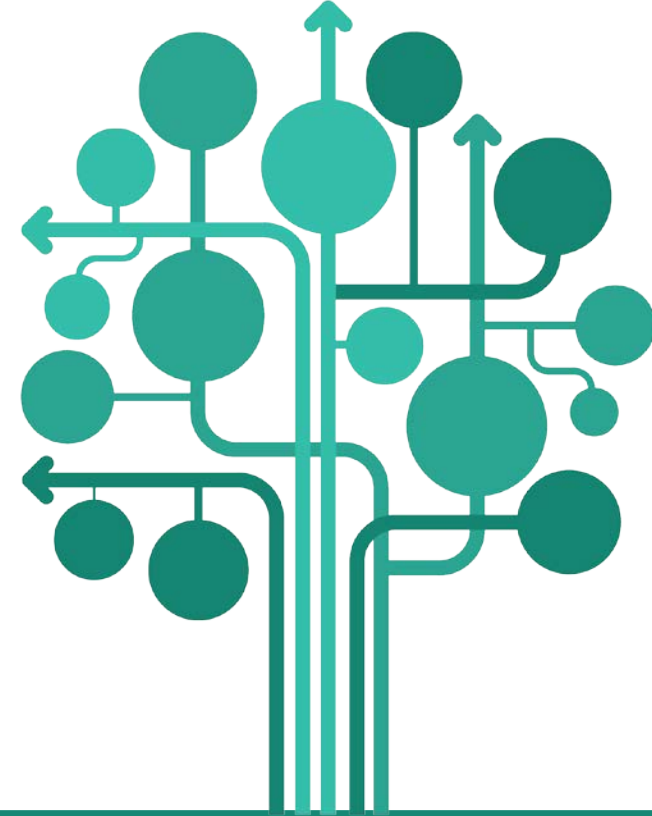
Hayat Boyu Öğrenme
Lifelong Learning



Erasmus+

BLOG

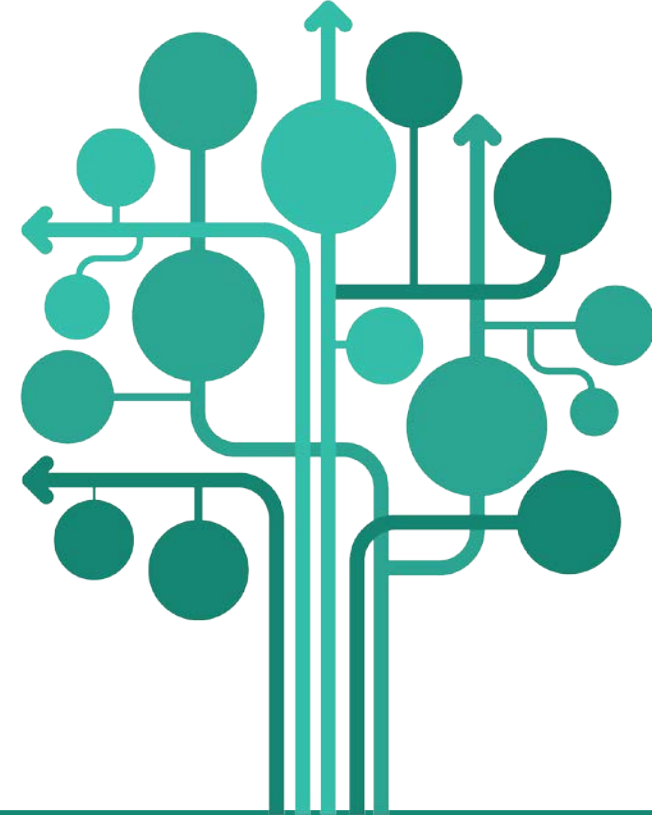
- Yetişkin eğitimi alanındaki bilgi, tecrübe ve görüşlerinizi paylaşabilirsiniz,
- Blog yazılarına yorumlarınızla eşlik edebilirsiniz.





KAYNAK - RESOURCES

- Yetişkin eğitimi ile ilgili kaynak araması yapabilirsiniz,
- Yeni kaynak önerisinde bulunabilirsiniz,
- Platformun zenginleşmesine katkı sağlayabilirsiniz.

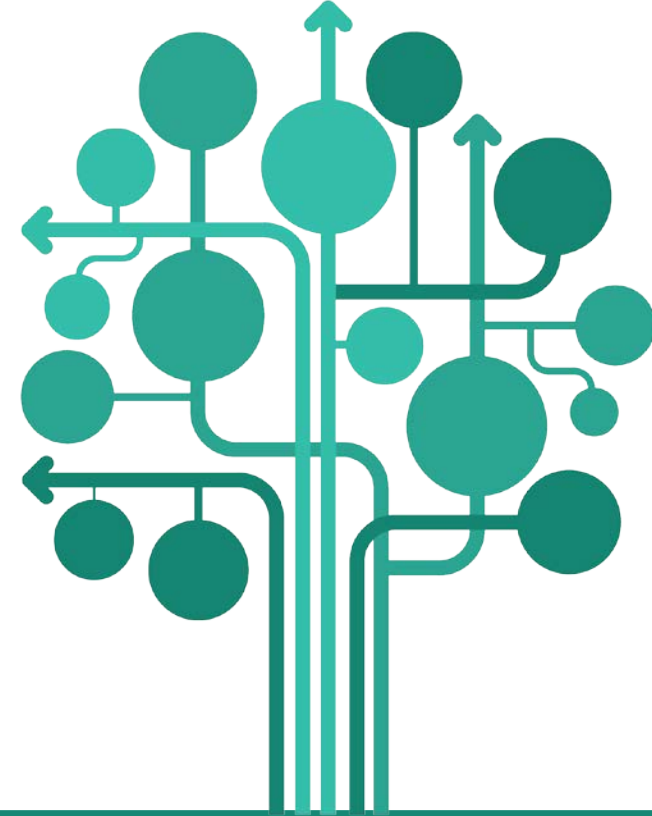




EPALE TEMATİK GÜNDEM

EPALE’de her ay yetişkin öğrenimine dair bir konu gündem olarak belirlenir ve o konu hakkında makaleler, blog yazıları, haberler ve çeşitli kaynaklar kullanıcılar ve ulusal takımlar tarafından paylaşılır.

Online tartışmalar düzenlenir.





Bu proje Avrupa Birliđi ve Türkiye Cumhuriyeti tarafından finanse edilmektedir
This project is co-funded by the European Union and the Republic of Turkey

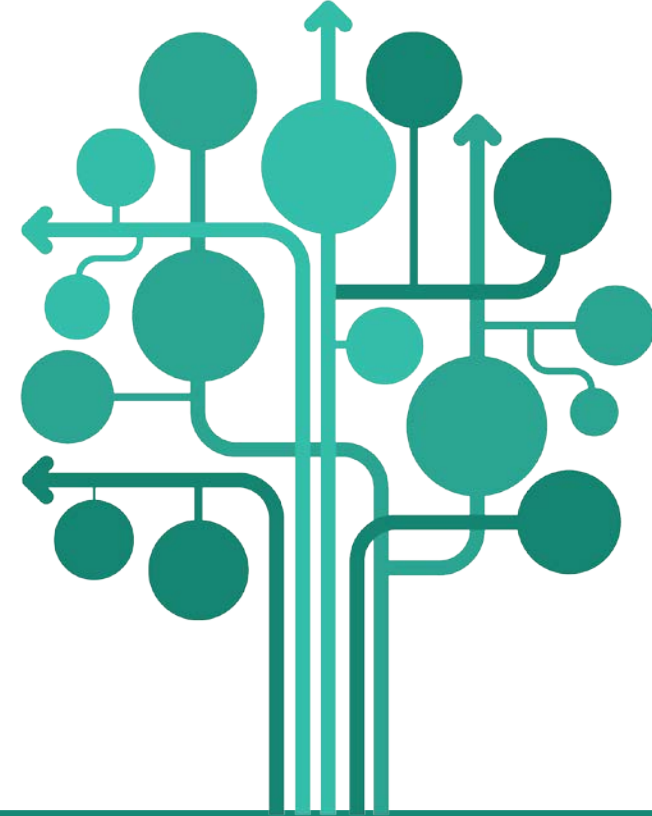


Hayat Boyu Öğrenme
Lifelong Learning

EPALE NSS Projesi III. Faz Hedefleri ;

- EPALE Platformunun tanıtımına ve yaygınlaştırılmasına devam etmek
- Platforma yetişkin eğitimiyle alakalı kaliteli içerikler sağlamak
- Türkiye yetişkin eğitimine katkı sağlamak

Bu bağlamda, üçüncü faz boyunca 7 bölgede alanında uzman 7 akademisyen ile işbirliđi içerisinde çalışarak EPALE Türkiye olarak, Avrupa'da daha iyi bir noktaya gelmeyi hedefledik.





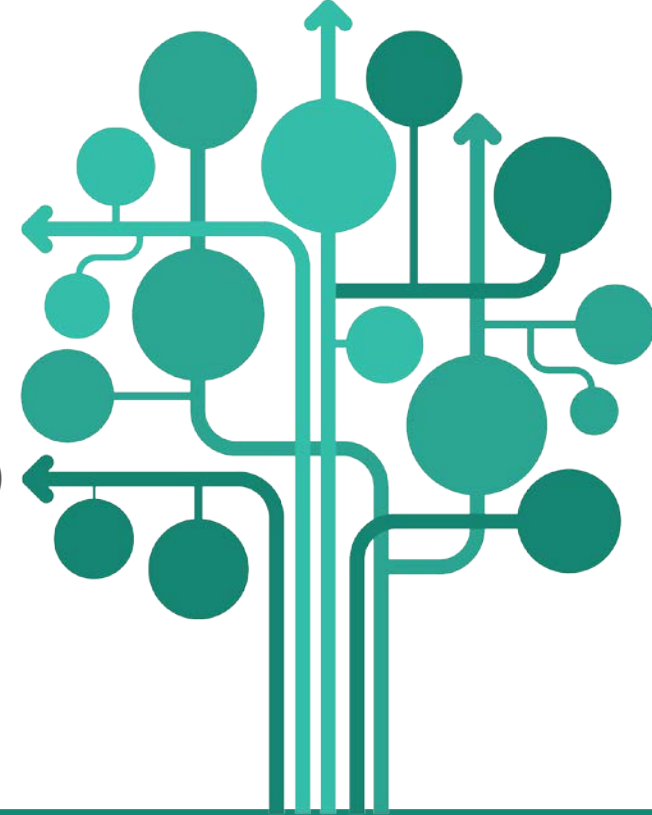
Bu proje Avrupa Birliği ve Türkiye Cumhuriyeti tarafından finanse edilmektedir
This project is co-funded by the European Union and the Republic of Turkey



Hayat Boyu Öğrenme
Lifelong Learning

EPALE NSS Projesi - Akademisyen İşbirliği ;

- Gazi Üniversitesi - Doç.Dr. Sibel SOMYÜREK ATASOY (Eş Koodinatör)
- Bartın Üniversitesi – Dr. Öğretim Üyesi Hüseyin KAYGIN (Karadeniz Bölgesi),
- Süleyman Demirel Üniversitesi- Doç. Dr. H. Eylem KAYA (Akdeniz Bölgesi)
- Muğla Sıtkı Koçman Üniversitesi – Dr. Öğretim Üyesi Fatma TEZCAN (Ege Bölgesi)
- Kocaeli Üniversitesi – Doç. Dr. Funda DAĞ (Marmara Bölgesi)
- Erzincan Binali Yıldırım Üniversitesi –Dr. Öğretim Üyesi Esra TELLİ (Doğu Anadolu Bölgesi)
- Gaziantep Üniversitesi – Doç. Dr. Erdal BAY (Güney Doğu Anadolu Bölgesi)
- Gazi Üniversitesi – Doç. Dr. Mehmet Akif OCAK (İç Anadolu Bölgesi)





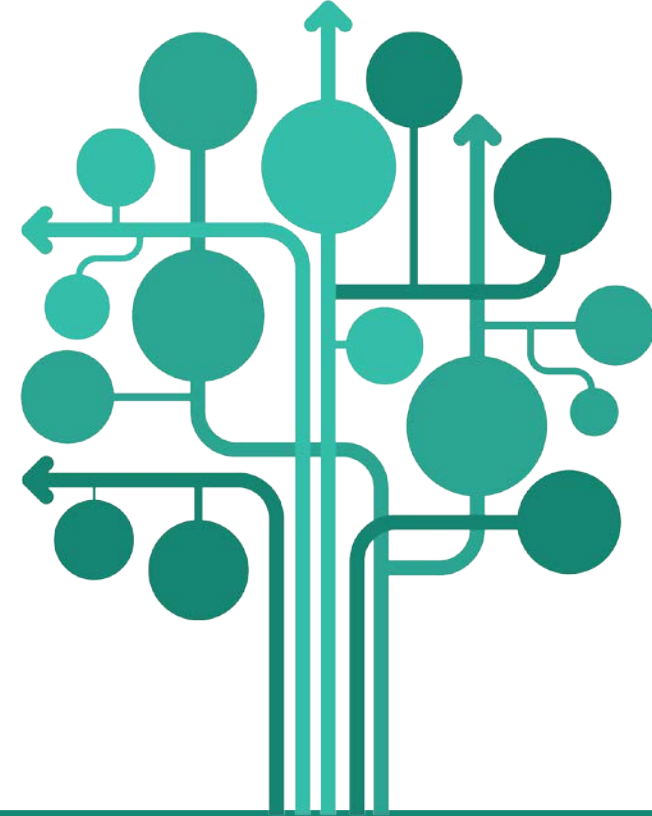
Bu proje Avrupa Birliđi ve Türkiye Cumhuriyeti tarafından finanse edilmektedir.
This project is co-funded by the European Union and the Republic of Turkey



Hayat Boyu Öğrenme
Lifelong Learning

EPALE NSS Projesi III. Faz -2019 Planlanan Faaliyetler;

- EPALE Platformunu ve kullanımını tanıtmaya yönelik 7 bölgesel çalıştay (Karadeniz, Marmara ve İç Anadolu Bölge çalıştayları başarıyla gerçekleştirilmiştir.)
- 1 Yuvarlak masa toplantısı
- 1 Ulusal Konferans
- 1 Ulusal Çalıştay
- Yetişkin eğitimi webinarları düzenlemek
- En fazla içerik yükleyen bir kullanıcıyla yurtdışı çalışma ziyaretine gitmek

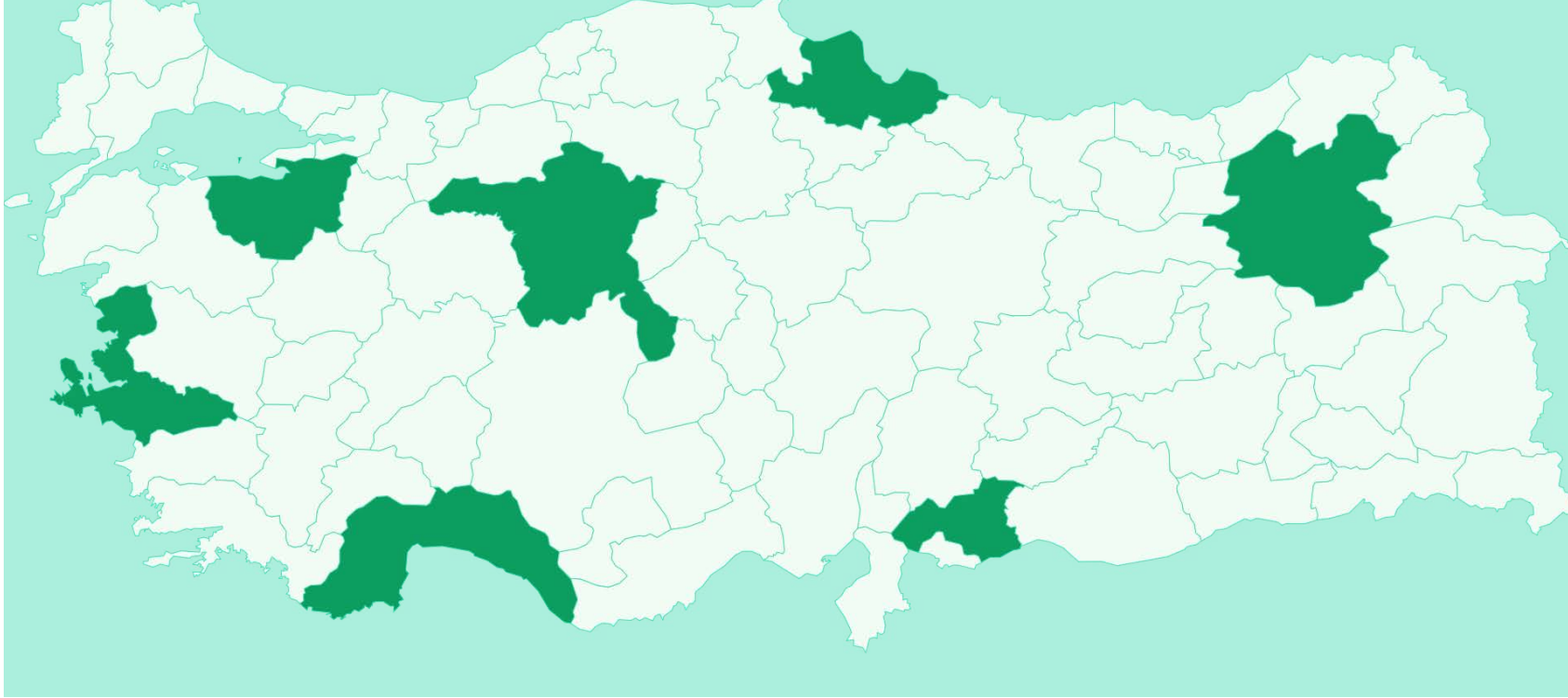




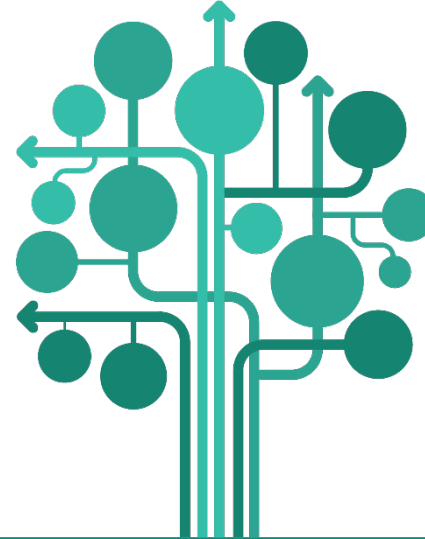
Bu proje Avrupa Birliđi ve Türkiye Cumhuriyeti tarafından finanse edilmektedir.
This project is co-funded by the European Union and the Republic of Turkey



Hayat Boyu Öğrenme
Lifelong Learning



- BURSA
- ANKARA
- SAMSUN
- ERZURUM
- GAZİANTEP
- ANTALYA
- İZMİR



7 BÖLGE ÇALIŞTAYI İLLER

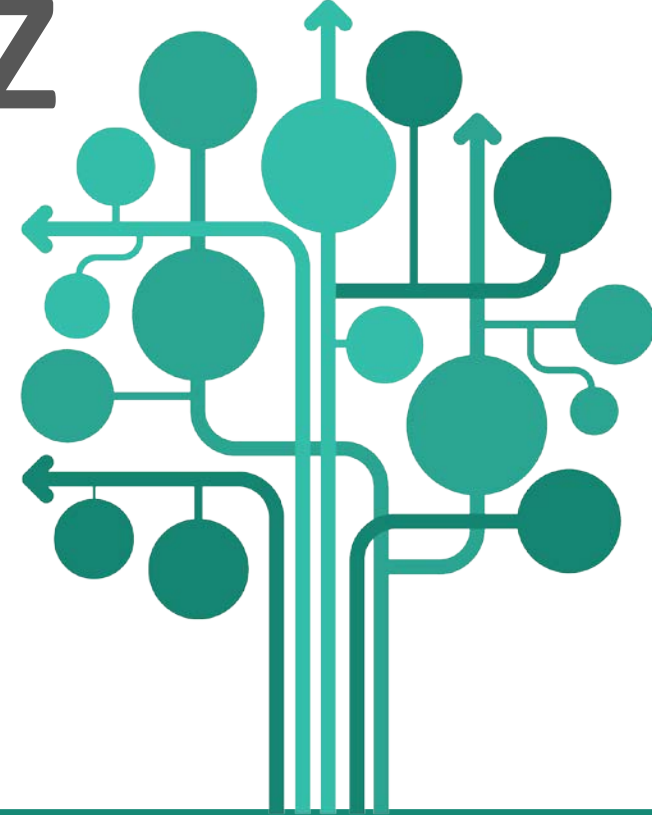


Bu proje Avrupa Birliği ve Türkiye Cumhuriyeti tarafından finanse edilmektedir.
This project is co-funded by the European Union and the Republic of Turkey.



Hayat Boyu Öğrenme
Lifelong Learning

SİZDEN BEKLENTİLERİMİZ





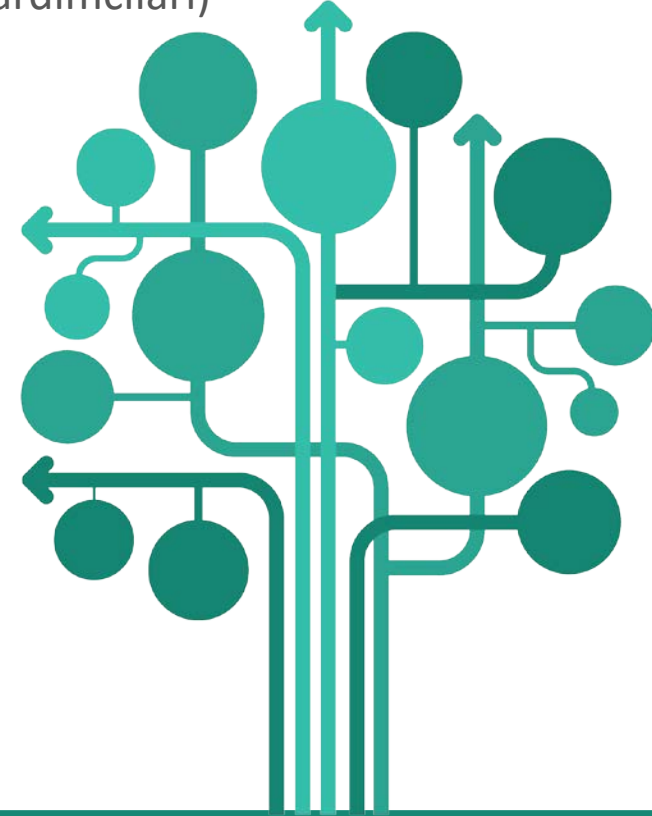
Bu proje Avrupa Birliđi ve Türkiye Cumhuriyeti tarafından finanse edilmektedir
This project is co-funded by the European Union and the Republic of Turkey



Hayat Boyu Öğrenme
Lifelong Learning

İL KOORDİNATÖRLERİMİZDEN BEKLENENLER

- İllerinde koordinasyon merkezi sorumlularımızla (Belirlenmiş Halk Eğitimi Merkezleri Müdür Yardımcıları) işbirliđi halinde bulunarak EPALE'yi aktif kullanılmasını sağlamak,
- İllerinde gerçekleşen Avrupa genelini ilgilendirebilecek haber, blog, kaynak ve etkinlikleri EPALE'de paylaşılmasını sağlamak,





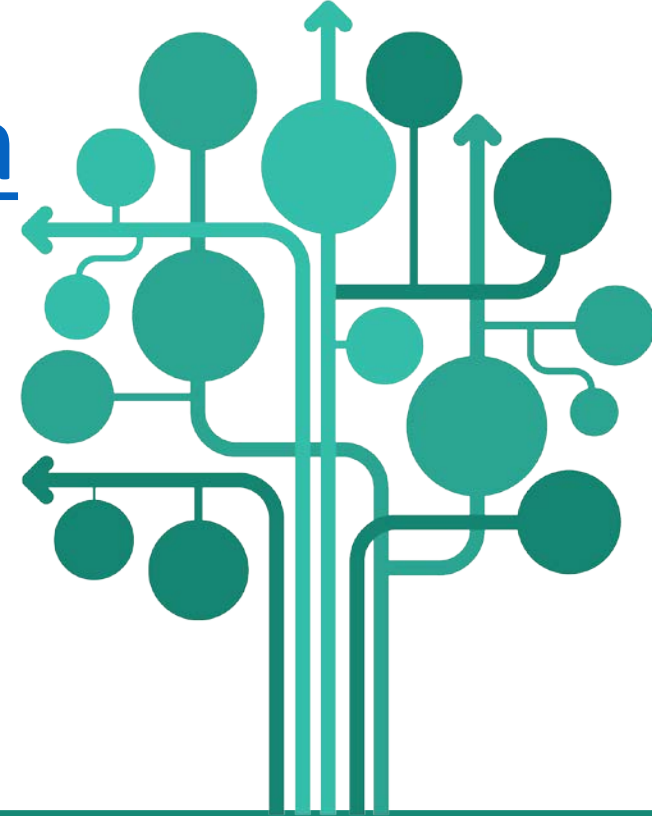
Bu proje Avrupa Birliği ve Türkiye Cumhuriyeti tarafından finanse edilmektedir.
This project is co-funded by the European Union and the Republic of Turkey.



Hayat Boyu Öğrenme
Lifelong Learning

EPALE'YE KAYIT OLABİLİRSİNİZ

<https://ec.europa.eu/epale/en>





Bu proje Avrupa Birliđi ve Trkiye Cumhuriyeti tarafından finanse edilmektedir.
This project is co-funded by the European Union and the Republic of Turkey.



Hayat Boyu đrenme
Lifelong Learning

BİRLİKTE BYMEYE DEVAM EDELİM

SOSYAL MEDYA HESAPLARIMIZDAN BİZİ TAKİP EDEBİLİRSİNİZ



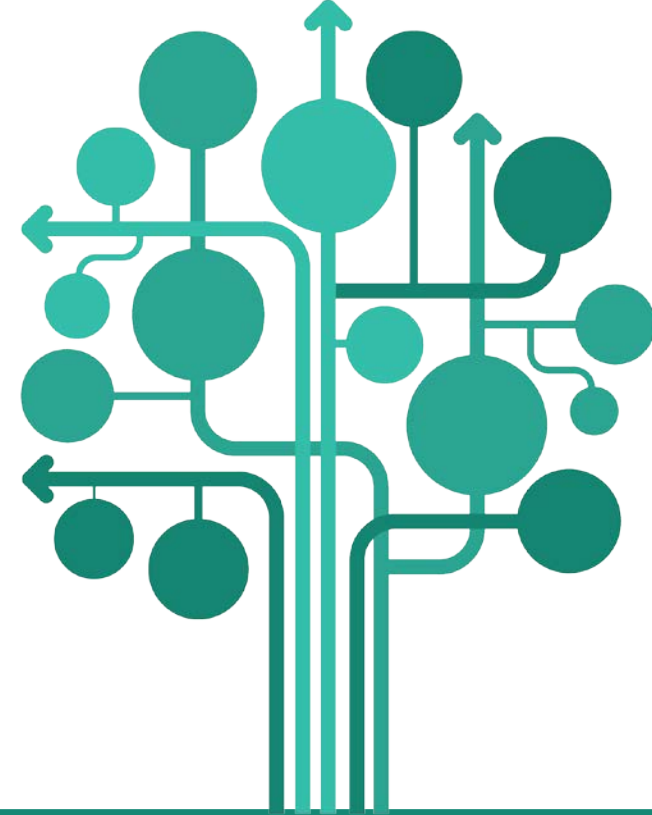
<https://www.facebook.com/EpaleTR>



https://twitter.com/EPALE_TR



0543 762 60 91





Bu proje Avrupa Birliđi ve Trkiye Cumhuriyeti tarafından finanse edilmektedir.
This project is co-funded by the European Union and the Republic of Turkey.



Hayat Boyu đrenme
Lifelong Learning

BİZE ULAŞIN

SOSYAL MEDYA HESAPLARIMIZDAN BİZİ TAKİP EDEBİLİRSİNİZ

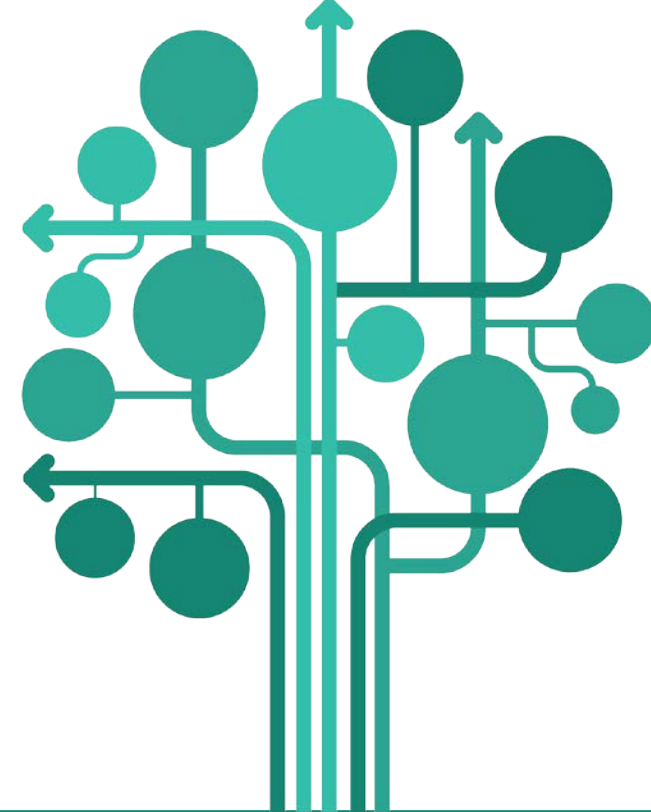
epale_tr@meb.gov.tr

epaletr@gmail.com

0312 413 21 30

0312 413 21 10

0543 762 60 91





Bu proje Avrupa Birliđi ve Trkiye Cumhuriyeti tarafından finanse edilmektedir.
This project is co-funded by the European Union and the Republic of Turkey.



Hayat Boyu đrenme
Lifelong Learning

TEŐEKKRLER

