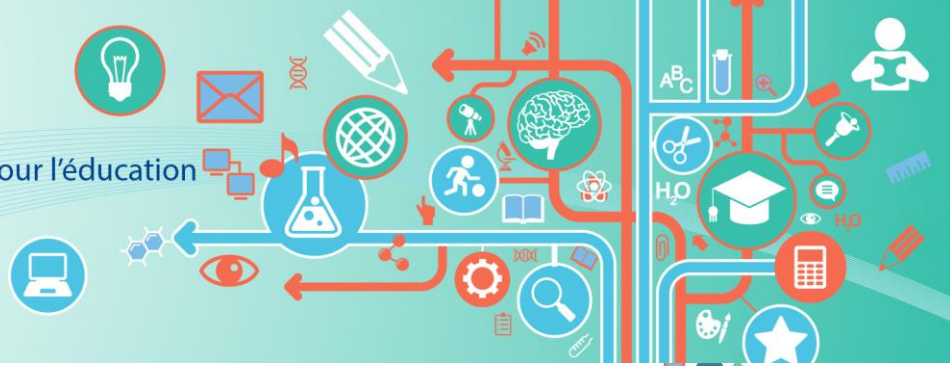




EPALE

Plateforme électronique pour l'éducation des adultes en Europe



La LETTRE **EPALE** France

DECEMBRE 2015

Rendez-vous en 2016 pour faire grandir l'éducation et la formation des adultes en Europe !



L'équipe EPALE souhaite vous remercier pour votre implication dans la mise en place de la plateforme. Ensemble, vous nous avez permis d'accomplir de belles réussites en 2015 !

La conférence nationale de lancement a réuni le 5 novembre dernier, une centaine d'acteurs et fut l'occasion de rencontres, de temps d'échanges riches et de grande qualité ([retour sur la journée](#)). Ce temps fort a révélé l'importance de la collaboration européenne sur le développement du secteur de l'éducation et de la formation des adultes. [Le partenariat avec les CEMEA dans le cadre du Festival européen du Film d'Education à Evreux du 1^{er} au 5 décembre 2015](#) a été également un temps fort

Les avantages concrets qu'offre la plateforme EPALE aux professionnels sont en effet nombreux : publication d'articles, d'événements, d'actualités et recherche de partenaires.

Les collaborations engagées cette année avec les acteurs sur la plateforme se concrétisent. La diversité et l'éclectisme des contextes d'apprentissages, des pratiques et méthodes pédagogiques pan-européennes contribuent quotidiennement à relever les défis de l'éducation et de la formation des adultes en France.

A ce titre la plateforme EPALE est un atout décisif pour le développement des projets ERASMUS+ sur ce champ.

En cette nouvelle année, l'équipe EPALE vous adresse ses meilleurs vœux et vous salue en beauté grâce au travail de la photographe Virginie de Galzain. En association avec le Service National d'Assistance EPALE France, elle a réalisé des reportages photographiques avec pour thématique « l'accompagnement en formation des adultes », dans trois structures d'insertion d'Ile de France.



Dans le cadre du mois de l'art et de la culture, découvrez le photoreportage : **TURBULENCES ! : UN LIEN SOCIAL, UNE UTOPIE CONCRETE**

Photos et textes : Virginie de Galzain

[Lire la suite](#)

DERNIERES PARUTIONS

Le service de formation continue de l'Université François Rabelais de Tours propose aux professionnels, la formation « Ingénierie et mobilités dans l'Europe de la Formation ». Ouverte aux ingénieurs de formation, aux responsables pédagogiques, conseillers et chargés de mobilités, cette formation met en avant des dispositifs et des pratiques de formation dans une dimension européenne. [Lire ici](#)

DALIA, Dispositif d'Apprentissage en Ligne et en Autonomie a été créé en 2008 par l'association Education et Formation. Ce dispositif e-learning permet de développer une meilleure autonomie vis-à-vis des compétences clefs de la vie professionnelle et quotidienne.

[Lire ici](#)

L'INTERVIEW DU MOIS



Lors de la conférence nationale de lancement EPALE du 5 novembre dernier, **Géraldine Libreau** de la Direction Générale Education Audiovisuel et Culture de la Commission Européenne s'est exprimée sur l'aboutissement du projet EPALE, ses enjeux européens et les projets à venir de la plateforme.

@EPALE_fr

Meilleur Tweet a obtenu 484 impressions

11ème édition, 20 films européens, 4 conférences, 3 prix. Un cinéma pour grandir
#festival #film #éducation
@CEMEAFRANCE @EPALE_FR

🔄 2 ❤️ 4

[View Tweet activity](#) Voir toute l'activité des Tweets

Meilleure mention a obtenu 12 engagements

Retour at 1 #ConfEpale @EPALE_FR" soutien aux apprenants et compétences clés"

ec.europa.eu/epale/fr/resou...

#adultlearning

pic.twitter.com/D4CK7xNPLS



Améliorez l'éducation et la formation des adultes en Europe avec la plateforme EPALE.

Déjà 9 500 inscrits, plus de 2 700 ressources, 1 480 actualités !

2 700 ressources

1 480 actualités

Enseignants, formateurs, chercheurs, universitaires et décideurs intègrent peu à peu la communauté EPALE et contribuent à améliorer la qualité des offres de formation des adultes en Europe.

En France, vous êtes aujourd'hui plus de **540 professionnels** de l'éducation et la formation des adultes à participer à cet espace de partage grâce à la publication de nombreux contenus et à l'utilisation de l'outil recherche de partenaires pour vos projets européens.

300 ressources francophones

300 abonnés sur EPALE_fr

> Créez votre profil et rejoignez la plus grande communauté européenne des professionnels de l'éducation et de la formation des adultes:

<https://ec.europa.eu/epale/fr/user/register>

> Suivez EPALE sur les réseaux sociaux :

 Education Adulte France

 @EPALE_FR

 EPALE

> Pour toute information complémentaire ou demande de présentation, contactez le NSS France :

epale@agence-erasmus.fr

www.agence-erasmus.fr

Co-funded by the
Erasmus+ Programme
of the European Union

