



FORUM EDUKACJI DOROSŁYCH

CENTRUM KONFERENCYJNE PGE NARODOWY

21 LISTOPADA 2017



Przy wsparciu
programu Erasmus+
Unii Europejskiej



EPAL
Elektroniczna platforma
na rzecz uczenia się
dorośli w Europie

30
lat+erasmus





Oskarżony: proces grupowy

Czy przynosi on więcej szkody czy pożytku?

Dorota Jakubowska



Dlaczego nauczyciele,
menedżerowie i urzędnicy
tak łatwo popadają
w wyuczoną bezradność?



Jakich mamy liderów?
Szkolonych do
posłuszeństwa,
szanowanych za bunt,
mało nastawionych na
współpracę.



Szkolenia mają w tym swój udział:
zbyt często opierają się na
autorytarnych wykładowcach i nie
pozwalają uczestnikom na wyciąganie
samodzielnych wniosków, dialog,
współpracę.

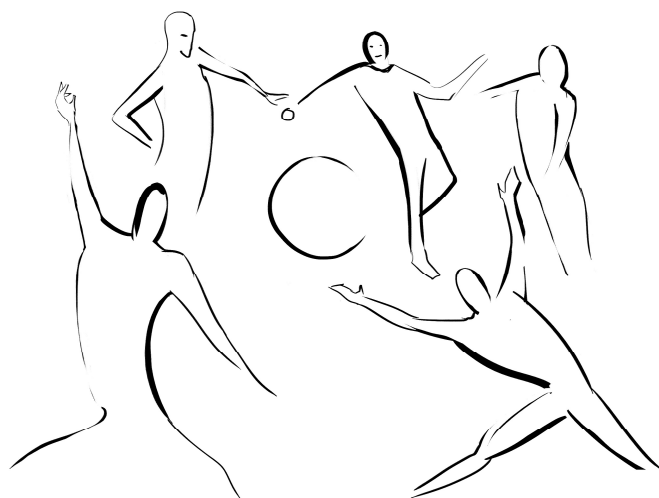


Jeden
pieprzy,
reszta
dżemie





Dialog – partnerstwo – partycypacja!



Szkolenia zachęcające do rzeczywistego dialogu, odnoszące się do wymiany doświadczeń zwykle uruchamiają proces grupowy, wraz z jego zagrożeniami i nadzieją, jaką niosą.



Zmieniają się role grupowe, co daje szanse na rozwój osobisty i liderski.





Buduje się głębsza empatyczna więź,
zrozumienie dla odmienności, zdolność
do decentracji.



Rośnie tolerancja dla napięcia,
konfliktu, uczymy się konstruktywnej
konfrontacji, poznajemy własne emocje
i sposoby radzenia sobie z nimi.

Odwaga, waleczność i życzliwość.





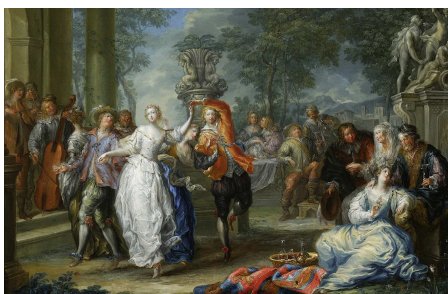
Praca na procesie
pomaga zmieniać
nawyki społeczne.



Niebezpieczeństwo jest jedno:
że to się nie uda, że grupa
utknie w fazie pozornej
integracji...



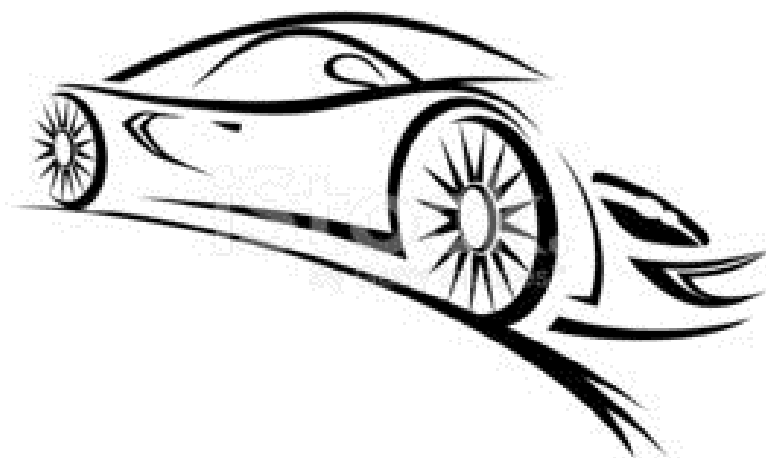
wzajemnego
obrażenia
się...



Muzeum Narodowe w Warszawie

lub nałoży sobie
kaganiec aby już nie
prowokować losu.





Ostra jazda.
Czy zatem ruszamy?