

Dr. Mirjana Mavrak, Univerzitet u Sarajevu

EPALE IZMEĐU TEORIJE POTREBA, KVALITETA U OBRAZOVANJU I ISTRAŽIVAČKIH MOGUĆNOSTI

II Regionalna konferencija o obrazovanju odraslih - EPALE

Banja Luka, 9-10. 11. 2017.

ELEKTRONSKA PLATFORMA ZA OBRAZOVANJE ODRASLIH U EUROPI

- Značenje riječi platforma – ravna, povišena površina, visoravan, startna točka
- Elektronska platforma za obrazovanje odraslih – virtualni prostor za komunikaciju andragoga i stručnjaka u oblasti obrazovanja odraslih, startna, visoko pozicionirana točka u kojoj počinje suradnja i timski rad
- EPAL je virtualni prostor u kojemu se dijele informacije kao dio realnog iskustva andragoga – prijava i komunikacija znači da smo umetnuti u prostor koji daje visoko društveno prisustvo
- Biti EPAL-korisnik = kvalitetnije profesionalno živjeti

ODGOJNA I PSIHOLOŠKA LOGIKA I LOGIKA TEHNOLOGIJE

- LOGIKA TEHNOLOGIJE

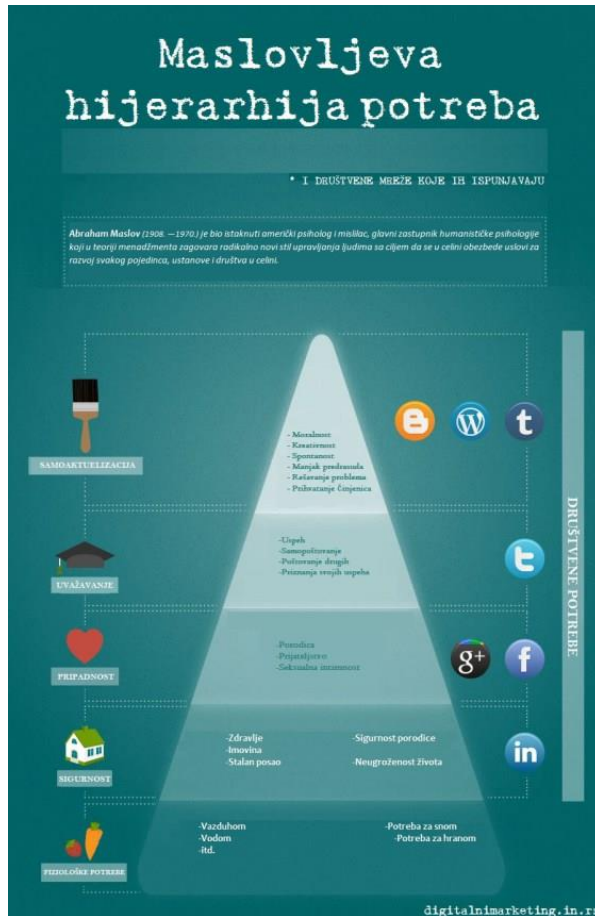
- Olakšan, ekonomičan i efikasan pristup potrebama da se sazna, posavjetuje, razmjeni, pronade informacija
- U e-komunikaciji ova je logika koncentrirana na model
„medij učenja – kontekst/okruženje – cilj i sadržaj – korisnik”

- LOGIKA EDUKOLOGIJE I PSIHOLOGIJE

- Ako se radi o pristupu potrebama, onda je prije svega riječ o korisniku
- E-komunikacija je i dalje komunikacija JA-TI – koncentracija na model
„korisnik – cilj i sadržaj – kontekst/okruženje - medij

E-KOMUNIKACIJA I LJUDSKE POTREBE

Aleksandar Tanasaković u „Digitalnom marketingu”
<http://www.digitalnimarketing.in.rs> (pristup 4.11.2017.)



- LinkedIn – potreba za sigurnošću (zdravlje, imovina, siguran posao, poslovna umreženost)
- Google+ i Facebook – potreba za pripadanjem i ljubavlju (prijatelji, dijeljenje privatnog života)
- Twitter – potreba za poštovanjem (uvažavanje uspeha, samopoštovanje, poštovanje drugih, sveučilišni djelatnici)
- Obavezan blog/ Tumblr, Blogger ili Word-press – potreba za samoostvarenjem (iznošenje ideja i koncepata)

EPALE I POTREBE KORISNIKA

- Tko su EPALE-korisnici?
- Kakve potrebe imaju andragozi i stručnjaci u obrazovanju odraslih?
- Imaju li stručnjaci u gospodarstvu potrebu za ovakvom platformom?

TEORIJA POTREBA I

A. MASLOW

- Potreba za sigurnošću
- Potreba za pripadanjem
- Potreba za poštovanjem
- Potreba za samo-ostvarenjem

TEORIJA POTREBA II

W. GLASSER

- Kompetencija i moć
- Pripadanje i ljubav
- Sloboda
- Zabava

EPALE I KVALITETA U OBRAZOVANJU

- Definiranje kvalitete preko zadovoljenih potreba pojedinca, institucije, društva
- Kvaliteta na osobnoj i društvenoj razini ne mora biti usuglašena
- Usporedba vrijednosti koje nas vode do autoriteta osobnosti (etike karaktera) i vrijednosti koje nas vode do autoriteta uloge (etike ličnosti) - istraživanje S. R. Coveya o uspjehu:
 - analiza radova o uspjehu objavljenih od 1776-1926. pokazuje da je temelj uspjeha dosljednost, skromnost, odanost, umjerenost, hrabrost, pravednost, strpljivost, marljivost, jednostavnost
 - Od 1926-1945. ovo se polako mijenja, da bi nakon II svjetskog rata sve do 1990. ove vrijednosti bile zamijenjene javnim predodžbama, stajalištima, ponašanjima, vještinama i tehnikama interakcija među ljudima, jačanju samopouzdanja, ali se lako iskliznulo u manipulaciju (kako se svidjeti drugima, kako dobiti što želimo, kako „gledati” sugovornika...) – uloge su smijenile osobnost
- Pojedinac može ostati u prostoru kvalitete osobnosti, dok društvo zahtijeva eksponiranje u priznatim ulogama – osobnost u profesiji?

TKO SU ANDRAGOZI KAO EPALE-KORISNICI?

- Andragog je osobno, autonomno posvećen cjeloživotnom učenju
- Andragog je komunikator, timski igrač, suradnik (umreženik)
- Andragog je odgovoran za razvoj obrazovanja odraslih
- Andragog raspolaže teorijskom i praktičnom ekspertizom
- Andragog je implementator različitih metoda i tehnika u obrazovanju
- Andragog je motivator i znalac u snalaženju s različitim polaznicima
- Andragog zna procijeniti obrazovne potrebe i osmisliti proces učenja
- Andragog je savjetnik, facilitator i evaluator
- Andragog je menadžer, administrator i promotor ustanove

EPALE I KOMPETENCIJE ANDRAGOGA KAO DOPRINOS KVALITETI OBRAZOVANJA

- Platforma kao prostor susreta i društvene prisutnosti neophodna je za profesionalni život andragoga, daje sigurnost, osigurava pripadanje, omogućuje poštovanje i razmjenu, osjećaj zajedništva i korisnosti
- Uvid u korištenje Platforme, međutim, daje sliku neravnoteže između plasiranja informacija i potrebe za diskusijom, raspravom o pojedinim pitanjima
- Susretanje se svodi na mapu koja kazuje gdje se što zbiva i koja opisuje kako je jedan događaj protekao, a dopunjena je objavljenim člancima i radovima koji se odnose na određeno andragoško područje
- Nedostaje JA-TI kontakt i pokretanje andragoških rasprava

ANDRAGOŠKA RASPRAVA KAO PRETEČA ISTRAŽIVANJIMA O EPALE KOMUNIKACIJI

- Elektronska komunikacija je višedimenzionalna
 - Tehnološka komponenta
 - Gnoseološka komponenta
 - Edukološka komponenta
 - Didaktičko-metodička komponenta
 - Psihološka komponenta
 - Motiviranost
 - Osobne karakteristike
 - Ja-uključivanje, samo-očitovanje
 - Prihvatanje simetrije i komplementarnosti u stavovima
- Često cijenimo uspješnost/neuspješnost pojedinca ili institucije prema tome koliko je aktivan u korištenju e-komunikacije

ISTRAŽIVAČKE MOGUĆNOSTI

- Registriranje najčešćih pitanja o EPALÉ – visoka razina upotrebljivosti za korisnike
- Postoje li istraživanja koja kazuju o posjećenosti platforme ili kvaliteti sudjelovanja u EPALÉ-komunikaciji? – dakle, ne samo informacija o tome „koliko smo digitalni” (tekst o digitaliziranosti Europe i Regije koji je EPALÉ-dostupan), već koliko su andragozi prisutni u ovoj „mreži učenja i komunikacije”
- Ako ovih podataka nema, kakve su šanse za poticaj takvim istraživanjima?
- Može li EPALÉ biti prostor JA-TI susreta „bubberovskog tipa” ili je to utopijska misao?

KVALITETA OBRAZOVANJA KAO KVALITETA KOMUNIKACIJE

- Može li se kvaliteta EPAL-komunikacije istraživati preko 5 komunikacijskih aksioma P. Watzlawicka:
 - Nemoguće je ne komunicirati – ako ne koristim komunikacijske mogućnosti, znači li to da komuniciram šutnjom?
 - Svaka komunikacija ima sadržajni i odnosni aspekt – kakav odnos korisnici imaju prema sadržajima, a kakav prema drugim korisnicima (jesu li sugovornici ili samo razmjenjivači informacija)?
 - Interpretacija komunikacijskih tokova odgovorna je za kvalitetu Ja-Ti odnosa – što bi mi donijela diskusija i rasprava? Da li bih se uopće uključio u ovu vrstu kontakta?
 - Komunikacija može biti digitalna i analogna – koliko me ometa komunikacija koja mora biti pisana?
 - Svaki komunikacijski odnos je simetričan i/ili komplementaran – kako sam s time da imam i istomišljenike i protivnike u virtualnom svijetu učenja?

POTREBA ZA POSTOJANJEM EPALE-prostora

- **Nepotrebno je dokazivati**
- E-komunikacija je neminovnost sadašnjeg trenutka
- Sve dok je prisutno znanje i iskustvo koje se stalno mijenja, odgovornost pojedinca za raspolaganje informacijom ne može biti dovedena u pitanje
- Ono što se može učiniti u istraživačkom smislu jeste **dopuniti razumijevanje ove potrebe iz ugla ne samo privrženih korisnika, već i onih koji to nisu ili ovome pristupaju samo djelomice, iz uloge pasivnog čitatelja informacija**
- Postoji li potreba za **dodatnim promoviranjem EPALE-mogućnosti?**