



# Преброяване на НАСЕЛЕНИЕТО И ЖИЛИЩНИЯ ФОНД в Република България през 2021 година

Преброяване  2021



Регламент **763/2008** на ЕП и на Съвета по отношение на преброяването на населението и жилищния фонд



Регламент **2017/712** на ЕК за определяне на референтната година и програмата за статистическите данни и метаданни



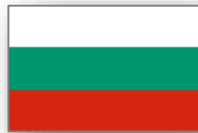
Регламент **2017/543** на ЕК по отношение на техническите спецификации на темите и на техните разбивки



Регламент **2017/881** на ЕК по отношение на структурата на докладите за качество и техническия формат за предаването на данните



Регламент **2018/1799** на ЕК по отношение на разпространението на избрани теми, геокодирани към координатна мрежа от 1 км<sup>2</sup>



**Закон за преброяване на населението и жилищния фонд в Република България през 2021 година.**



## Основни цели на преброяването



Да установи реалния брой на населението на територията на страната и неговите основни характеристики;



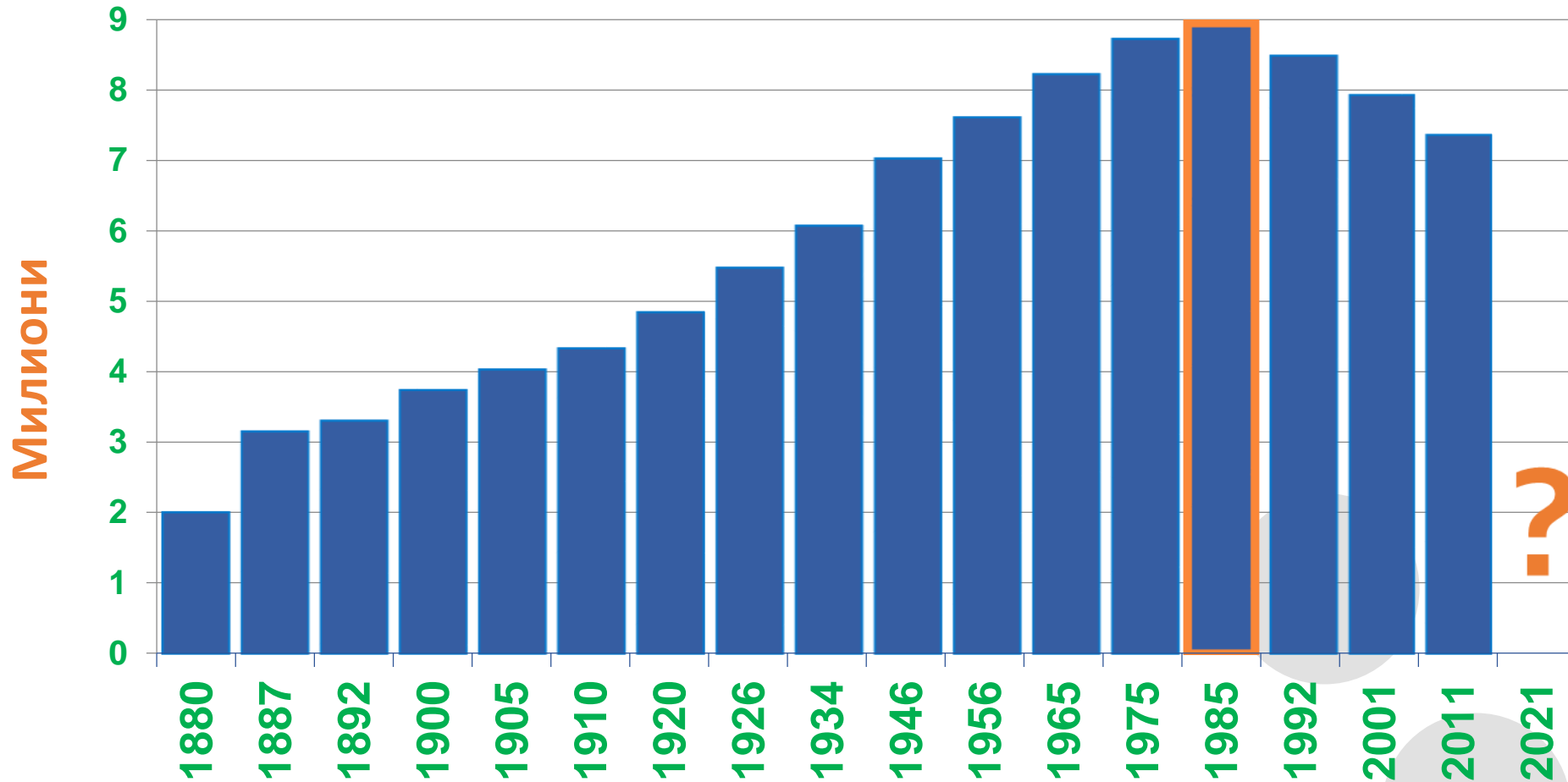
Да осигури надеждни, детайлни и сравними данни за характеристиките на жилищния фонд и за жилищните условия на населението;



Да осигури информация за домакинствата и семействата в страната и надеждна рамка за изследванията в домакинствата;



## Население по години на преброяванията



Годишна национална среща по демографските въпроси,  
1 декември 2020



# Предварителен обход



## Цели на предварителния обход



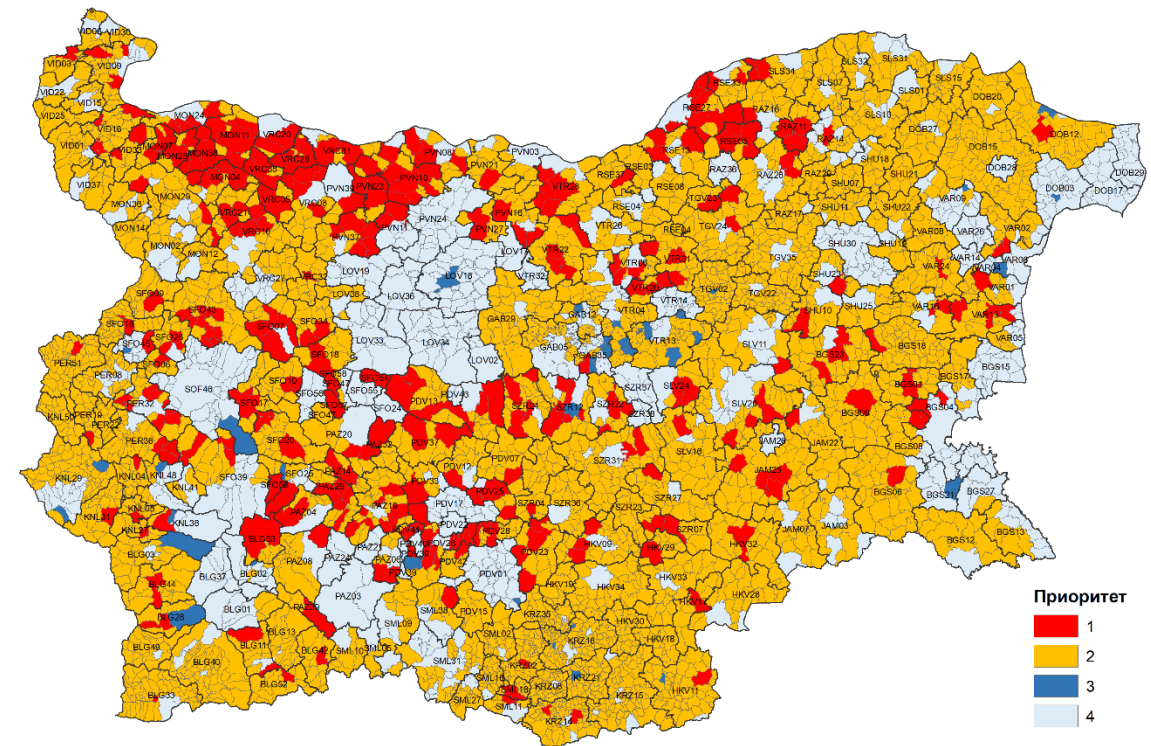
Събиране на цифрова информация за местоположението на всички единици, обект на наблюдение



Райониране на страната и съставяне на преброятелните списъци

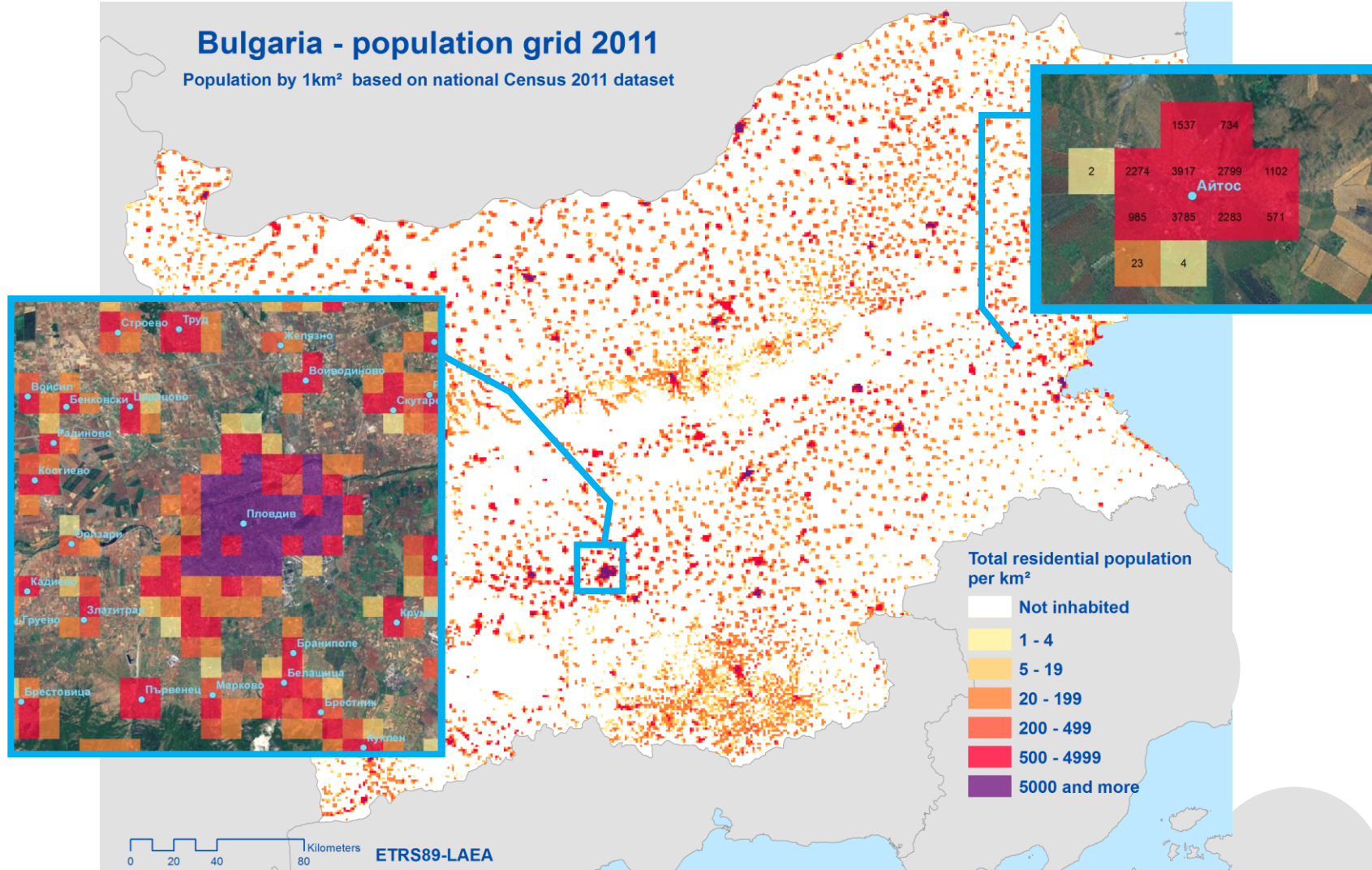


Изграждане на адресен регистър за статистически цели





# ГРИД НА НАСЕЛЕНИЕТО

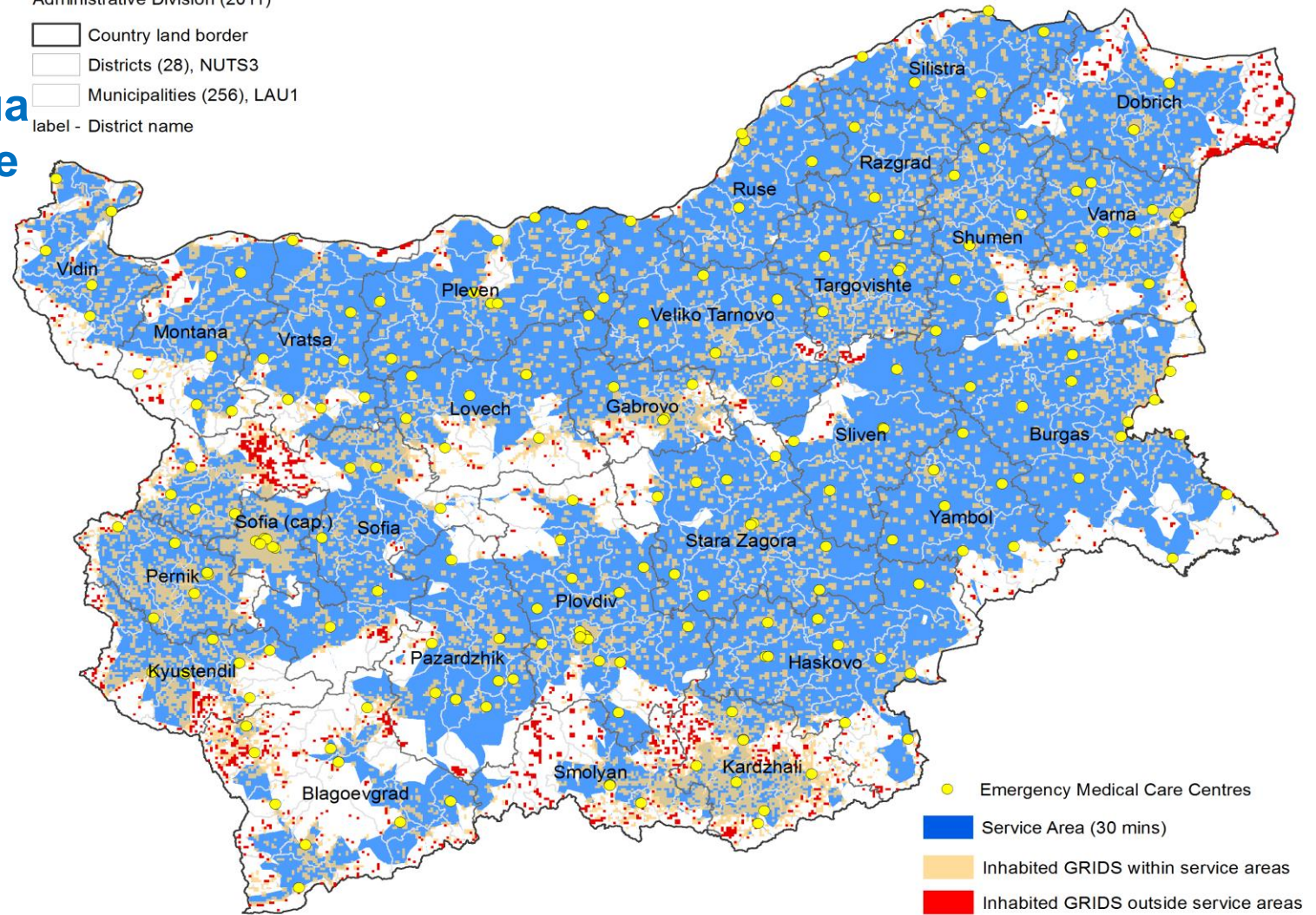




# Непокрито население от Спешна Медицинска Помощ (разстояние 30 мин. по пътната мрежа)

- Зона на обслужване
- Покрито население
- Непокрито население
- Локации на болници и спешна помощ

**Bulgaria**  
 Administrative Division (2011)  
 Country land border  
 Districts (28), NUTS3  
 Municipalities (256), LAU1  
 label - District name







# Преброяване

Годишна национална среща по демографските въпроси,  
1 декември 2020

Преброяване 2021



*Преброяване чрез попълване на електронна преброителна карта по интернет - от 0.00 часа на 22 януари 2021 г. до 24.00 часа на 31 януари 2021 година*

*Преброяване чрез посещение на домакинствата, сградите и жилищата от преброител - от 08.00 часа на 1 февруари 2021 г. до 20.00 часа на 15 февруари 2021 година*

22.01.

0.00



Преброяване  
през интернет

31.01. 01.02.

24.00 08.00



Посещение на  
преброители

15.02.

20.00

Край

Критичен момент

Годишна национална среща по демографските въпроси,  
1 декември 2020

Преброяване 2021



## Обекти на преброяване



Жилищни сгради



Жилища, в жилищни и нежищни сгради и други жилищни единици



Населението, което обичайно пребивава на територията на Република България, вкл. временно отсъстващите лица



Временно присъстващото население



# Преброятелна карта за сградите жилищата и населението



## Раздел „Сграда“

Тип
Етажност
Материал/конструкция
Година на построяване
Наличие на асансьор
Обекти за нежилищни цели





## Раздел „Жилище“

Тип
Начин на обитаване и собственост
Комунална благоустроеност – ток, вода, канализация
Наличие на баня и тоалетна
Отопление
Енергийна ефективност и възобновяема енергия
Наличие на предмети за дълготрайна употреба
Услуги ползвани от домакинството
Достъпна среда



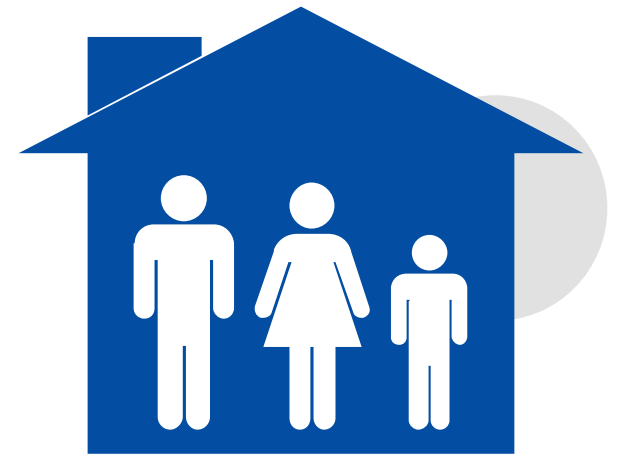


## Раздел „Домакинство“

Определяне броя и категорията на лицата

Определяне броя на домакинствата

Определяне отношенията между членовете на домакинствата – формиране на семейства





## Раздел „Население“

Преброяване

Демографски характеристики – пол, възраст, юридическо, фактическо семейно приложение

Социално-икономически – образование, икономическа активност, грамотност

Етно-културни – етнос, майчин език, вероизповедание

Миграция – страна на раждане, гражданство, вътрешна и външна миграция

Ежедневни пътувания

Здравен статус







# Извадкови изследвания

Годишна национална среща по демографските въпроси,  
1 декември 2020

Преброяване 2021



# Изследване на раждаемостта и репродуктивното поведение на населението

## Задачи

- Репродуктивни идеали и нагласи на населението в репродуктивна възраст;
- Репродуктивно поведение;
- Намерения, бъдещи планове и очаквания;
- Фактори, които определят репродуктивното поведение на населението.

### Обект на наблюдение



15 – 49



15 – 59

**12 500 лица**

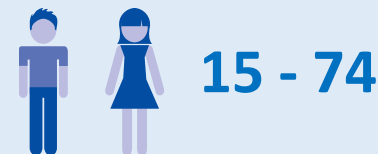


# Изследване на миграцията и миграционното поведение на населението

## Задачи

- Обхват, интензивност и направление на вътрешно- и външномиграционните процеси;
- Промени в характера и тенденциите в развитието на вътрешната и външната миграция;
- Фактори, които определят миграционното поведение на населението;
- Очаквания, свързани с бъдещата вътрешна и външна миграция на населението.

### Обект на наблюдение



30 000 лица

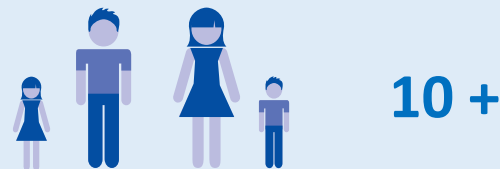


# Бюджет на времето

## Задачи

- Средното време, което лицата изразходват за различни дейности в ежедневието;
- Съчетаване на професионален и личен живот;
- Неформален труд в ежедневието;
- Проблемите, свързани с грижите за децата, хората с увреждания и болните членове на домакинствата.

### Обект на наблюдение



3 300 домакинства



## Демографски предизвикателства

<b>Застаряване</b>	Участие в образование и на пазара на труда Структура на домакинството Здравен статус	<b>Пол</b>
<b>Заетост и образование</b>	Образователна структура на населението Ранно напуснали образование Участие в неформално образование Заети и безработни Млади, които не учат и не работят Ежедневни пътувания	<b>Възраст</b>
<b>Хора с увреждания</b>	Участие в образование и на пазара на труда Достъпна среда Структура на домакинството	<b>Семейно положение</b>
		<b>Етно-културни характеристики</b>
		<b>Териториално разпределение</b>
		<b>Жилищни условия</b>



## Демографски предизвикателства

<b>Миграция</b>	Интензитет и причини Социално икономически профил на мигрантите Адаптация	<b>Пол</b> <b>Възраст</b>
<b>Раждаемост</b>	Фактори и нагласи Детска грижа Структура на домакинството	<b>Семейно положение</b> <b>Етно-културни характеристики</b>
<b>Равенство между половете</b>	Участие в образование и на пазара на труда Съчетаване на професионален и личен живот Неформален труд в ежедневието	<b>Териториално разпределение</b> <b>Жилищни условия</b>



# Благодаря Ви за вниманието!

## „Включи се, защото си важен!“

- [www.census2021.bg](http://www.census2021.bg)
- [www.nsi.bg](http://www.nsi.bg)