

Βασικές προτάσεις από τους συμμετέχοντες στην έρευνα EPALe!

Ενίσχυση των ψηφιακών δεξιοτήτων των χρηστών για τη χρήση της πλατφόρμας EPALe. Περαιτέρω ανάπτυξη οπτικοακουστικών εργαλείων.

Εμπλουτισμός της πλατφόρμας με περισσότερες πληροφορίες για τον τομέα Εκπαίδευσης Ενηλίκων στην Ελλάδα.

Προσωπικές ειδοποιήσεις μέσω ηλεκτρονικού ταχυδρομείου για τις εξελίξεις στον τομέα Εκπαίδευσης Ενηλίκων στην Ελλάδα (σεμινάρια, αναζήτηση συνεργασιών, νέα της αγοράς εργασίας).

Μεγαλύτερη έμφαση στη διάκριση του υλικού της πλατφόρμας EPALe βάσει θεματικών και ομάδες-στόχο.

Δυνατότητα πρόσβασης σε όλες τις πηγές πληροφόρησης χωρίς την προϋπόθεση της εγγραφής στην πλατφόρμα EPALe.

Περισσότερο φιλική προς το χρήστη ορολογία. Πιο συχνές ηλεκτρονικές παραπομπές των όρων στο Γλωσσάρι της Πλατφόρμας EPALe.

Προτεινόμενες θεματικές προς περαιτέρω εστίαση:

1. Καλές πρακτικές και καινοτομίες στον τομέα της Εκπαίδευσης Ενηλίκων.
2. Τεχνολογία και εκπαίδευση από απόσταση.
3. Εκπαίδευση ενηλίκων και εργασία: Αρχική και Συνεχιζόμενη Επαγγελματική Κατάρτιση.
4. Εκπαίδευση ενηλίκων, ενεργοί πολίτες και κοινωνία των πολιτών.

Διαδικτυακή καθοδήγηση των χρηστών για την ανάρτηση MOOC (Μαζικό Ανοικτό Διαδικτυακό Μάθημα) και OER (Ανοικτό Εκπαιδευτικό Πόρο) στην πλατφόρμα EPALe.

Οκτώβριος 2020



Με συγχρηματοδότηση από το πρόγραμμα «Erasmus+» της Ευρωπαϊκής Ένωσης

ΙΔΡΥΜΑ ΚΡΑΤΙΚΩΝ ΥΠΟΤΡΟΦΙΩΝ

Εθνική Υπηρεσία Υποστήριξης της πλατφόρμας Epale στην Ελλάδα

Λεωφόρος Εθνικής Αντιστάσεως 41
14234 Νέα Ιωνία
T: +30 210 3726349

E: epale@iky.gr

f @Epale Greece - Εκπαίδευση Ενηλίκων

<https://iky.gr/epale>

<https://epale.ec.europa.eu/el>

f @StateScholarshipsFoundation

in State Scholarships Foundation/IKY-Greece

t @IKY_Erasmusplus

LLPIKY

Η υποστήριξη της Ευρωπαϊκής Επιτροπής για την παραγωγή της παρούσας έκδοσης δεν συνιστά αποδοχή του περιεχομένου, το οποίο αντανάκλα τις απόψεις μόνον των δημιουργών και η Ευρωπαϊκή Επιτροπή δεν φέρει ουδεμία ευθύνη για οποιαδήποτε χρήση των πληροφοριών που εμπεριέχονται σε αυτή.



Erasmus+

ΕΡΕΥΝΑ ΓΙΑ ΤΗΝ ΑΞΙΟΛΟΓΗΣΗ της Ηλεκτρονικής Πλατφόρμας για την Εκπαίδευση Ενηλίκων στην Ευρώπη - EPALe

Τελική Έκθεση Αποτελεσμάτων



Erasmus+

Εθνική Υπηρεσία Υποστήριξης της Πλατφόρμας EPALe στην Ελλάδα

Το Ίδρυμα Κρατικών Υποτροφιών (ΙΚΥ) λειτουργεί ως εθνικός κόμβος της πολύγλωσσας και διαδραστικής πλατφόρμας Epale από τον Ιανουάριο 2019. Ως Εθνική Υπηρεσία Υποστήριξης της ευρωπαϊκής πλατφόρμας EPALe συνδέεται, απευθύνεται και εξυπηρετεί τους εθνικούς χρήστες στηρίζοντας τους φορείς και τα άτομα που δραστηριοποιούνται στον τομέα της Εκπαίδευσης Ενηλίκων.

Η πλατφόρμα EPALe - <https://epale.ec.europa.eu/el> - λειτουργεί από το 2014 και προβλέπει στην πληροφόρηση, διασύνδεση και επικοινωνία στο ευρωπαϊκό και εθνικό επίπεδο των ψηφιδών που συγκροτούν τις επιμέρους ομάδες στόχο της: *πάροχοι εκπαίδευσης ενηλίκων, υπεύθυνοι χάραξης πολιτικής, ερευνητές, εκπαιδευτές εκπαιδευτών και φορείς που δραστηριοποιούνται για την αναβάθμιση των γνώσεων, δεξιοτήτων και ικανοτήτων των ενηλίκων μέσω της Εκπαίδευσης Ενηλίκων.*

Αξιολόγηση της Ηλεκτρονικής Πλατφόρμας EPALe

Η Εθνική Υπηρεσία Υποστήριξης της πλατφόρμας EPALe στην Ελλάδα/ΙΚΥ ανέθεσε στο **Εθνικό Κέντρο Κοινωνικών Ερευνών (ΕΚΚΕ)** την υλοποίηση έρευνας για την αξιολόγηση της ηλεκτρονικής πλατφόρμας EPALe από τους εγγεγραμμένους χρήστες της πλατφόρμας.

Η αποτίμηση της απήχησης και της λειτουργίας της πλατφόρμας EPALe από τους ίδιους τους χρήστες στόχο έχει να αναδειχθούν και να ενισχυθούν οι δυναμικές που δημιουργεί η πλατφόρμα στο χώρο της Εκπαίδευσης Ενηλίκων στην Ελλάδα καθώς και να επαναπροσδιορισθούν οι υφιστάμενες λειτουργίες της. Απώτερος σκοπός της ενίσχυσης της πλατφόρμας EPALe είναι η στήριξη του ανθρώπινου κεφαλαίου μέσω της εκπαίδευσης, η προσωπική ανάπτυξη, η διασύνδεση με την αγορά εργασίας καθώς και η προβολή και δικτύωση των ελληνικών φορέων σε ευρωπαϊκό επίπεδο.

ΕΚΚΕ

Η Έρευνα

Το δειγματοληπτικό πλαίσιο της έρευνας EPALE αφορούσε **1.348 χρήστες/χρήστριες**

της πλατφόρμας EPALE που δήλωναν κατά την εγγραφή τους την Ελλάδα ως τόπο διαμονής. Η συλλογή των δεδομένων μέσω ηλεκτρονικού ερωτηματολογίου πραγματοποιήθηκε από 14/5/2020 έως 1/6/2020.

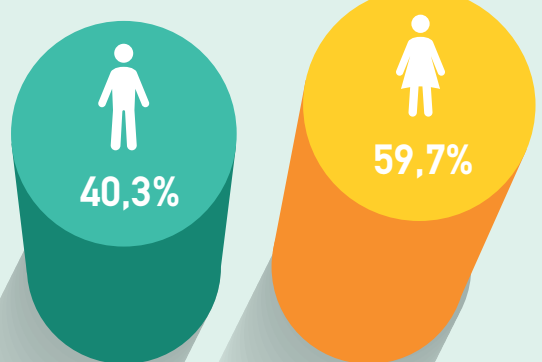
Ο στόχος των **300 συμμετοχών** στην έρευνα επιτεύχθηκε και **424 ερωτηματολόγια** συλλέχθηκαν προς επεξεργασία και εξαγωγή συμπερασμάτων.

Η έκθεση αποτελεσμάτων της έρευνας για την αξιολόγηση της ηλεκτρονικής πλατφόρμας για την εκπαίδευση ενηλίκων στην Ευρώπη (EPALE) περιλαμβάνει ποσοτική ανάλυση των δεδομένων που συλλέχθηκαν και αξιοποίηση των ανοικτών ερωτήσεων.

ΕΡΕΥΝΑ ΚΡΑΤΙΚΗΣ ΠΡΟΤΕΡΑΙΟΤΗΤΑΣ IKY

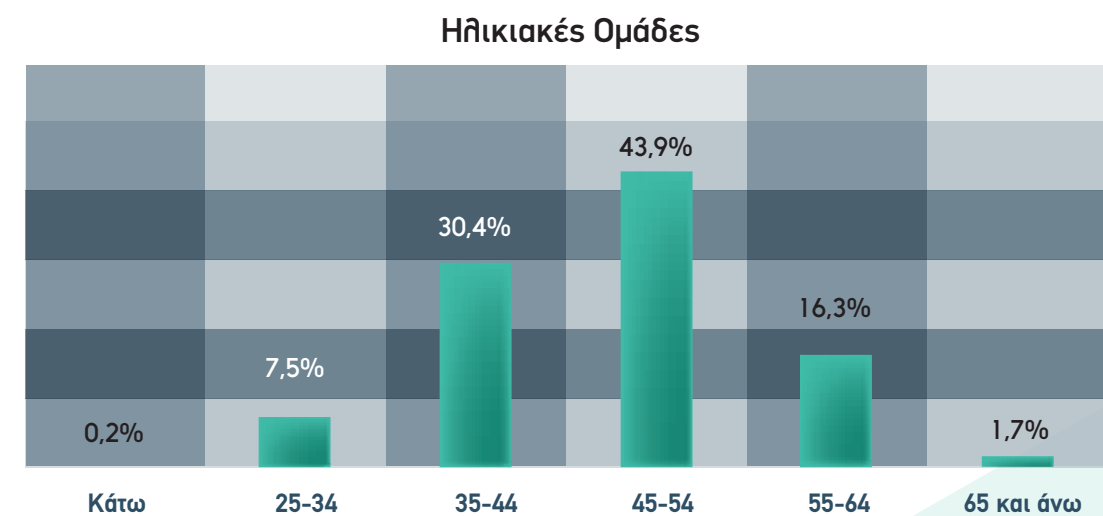
Erasmus+

ΚΟΙΝΩΝΙΚΟ-ΔΗΜΟΓΡΑΦΙΚΟ ΠΡΟΦΙΛ των συμμετεχόντων/συμμετεχουσών στην έρευνα EPALE



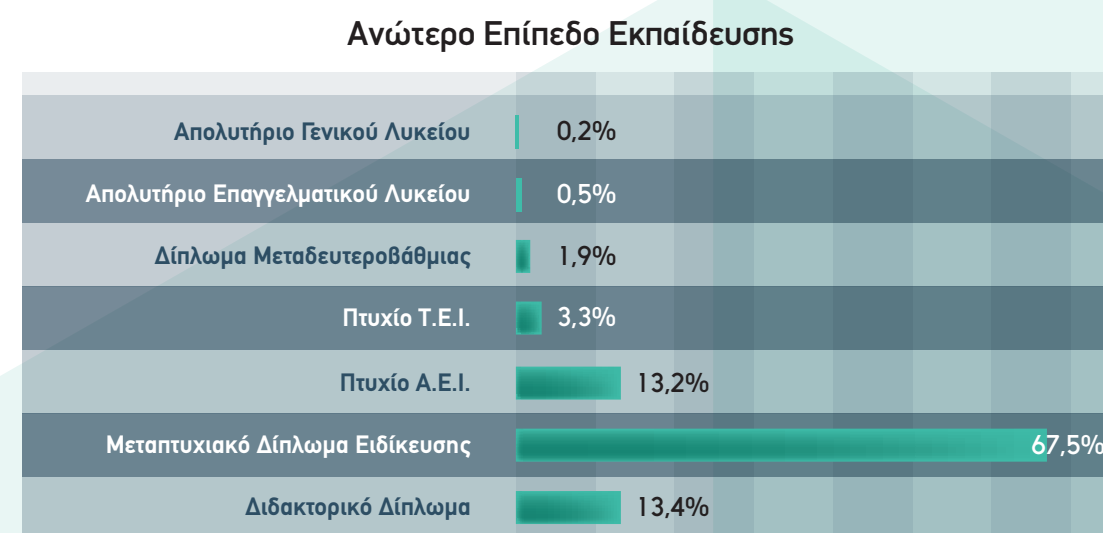
ΔΙΑΓΡΑΜΜΑ 1

Το φύλο των συμμετεχόντων



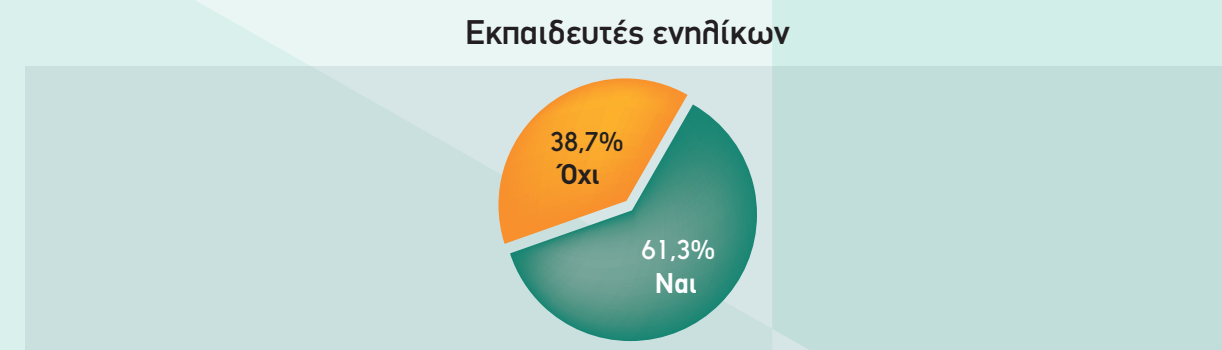
ΔΙΑΓΡΑΜΜΑ 2

Οι ηλικιακές ομάδες των συμμετεχόντων στην έρευνα EPALE



ΔΙΑΓΡΑΜΜΑ 3

Το επίπεδο εκπαίδευσης¹ των συμμετεχόντων στην έρευνα EPALE

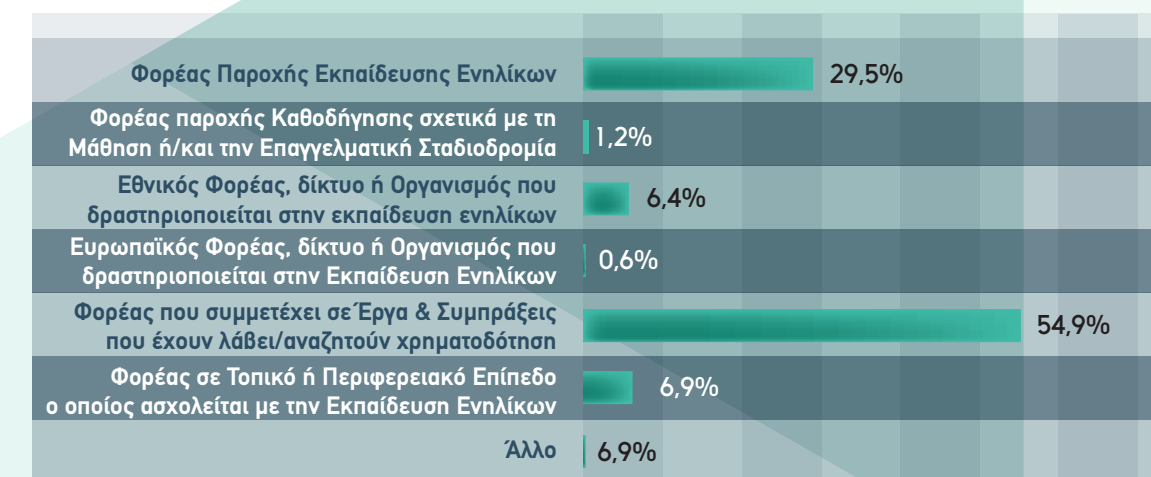


ΔΙΑΓΡΑΜΜΑ 4

Σημαντικό Ποσοστό των Συμμετεχόντων στην έρευνα EPALE δήλωσαν Εκπαιδευτές Ενηλίκων

1. Η ερώτηση αφορούσε σε τίτλους που έχουν αποκτηθεί στο παρελθόν και συνεπώς η διάκριση ΑΕΙ/ΤΕΙ έχει διατηρηθεί. Στο Δίκτυο EΥΡΥΔΙΚΗ, το Ευρωπαϊκό Δίκτυο Πληροφόρησης για την εκπαίδευση αποτυπώνονται οι αλλαγές στη διάρθρωση της τριτοβάθμιας εκπαίδευσης: https://eacea.ec.europa.eu/national-policies/eurydice/content/greece_el

Τύπος Οργανισμού

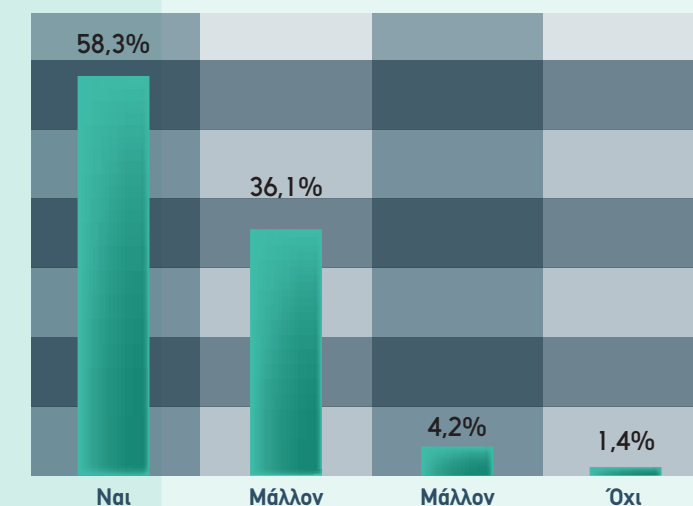


ΔΙΑΓΡΑΜΜΑ 5

Τύπος Οργανισμού στον οποίο δραστηριοποιούνται οι συμμετέχοντες στην έρευνα EPALE

ΑΞΙΟΛΟΓΗΣΗ της Πλατφόρμας EPALE

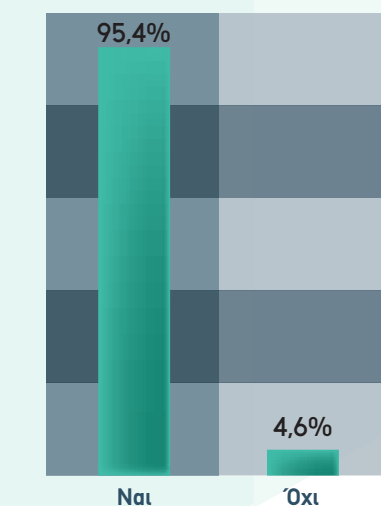
Πρόταση Χρήσης της Πλατφόρμας EPALE



ΔΙΑΓΡΑΜΜΑ 6

Απαντήσεις των συμμετεχόντων στην ερώτηση αν θα πρότειναν την Πλατφόρμα EPALE σε κάποιον/α συνάδελφο

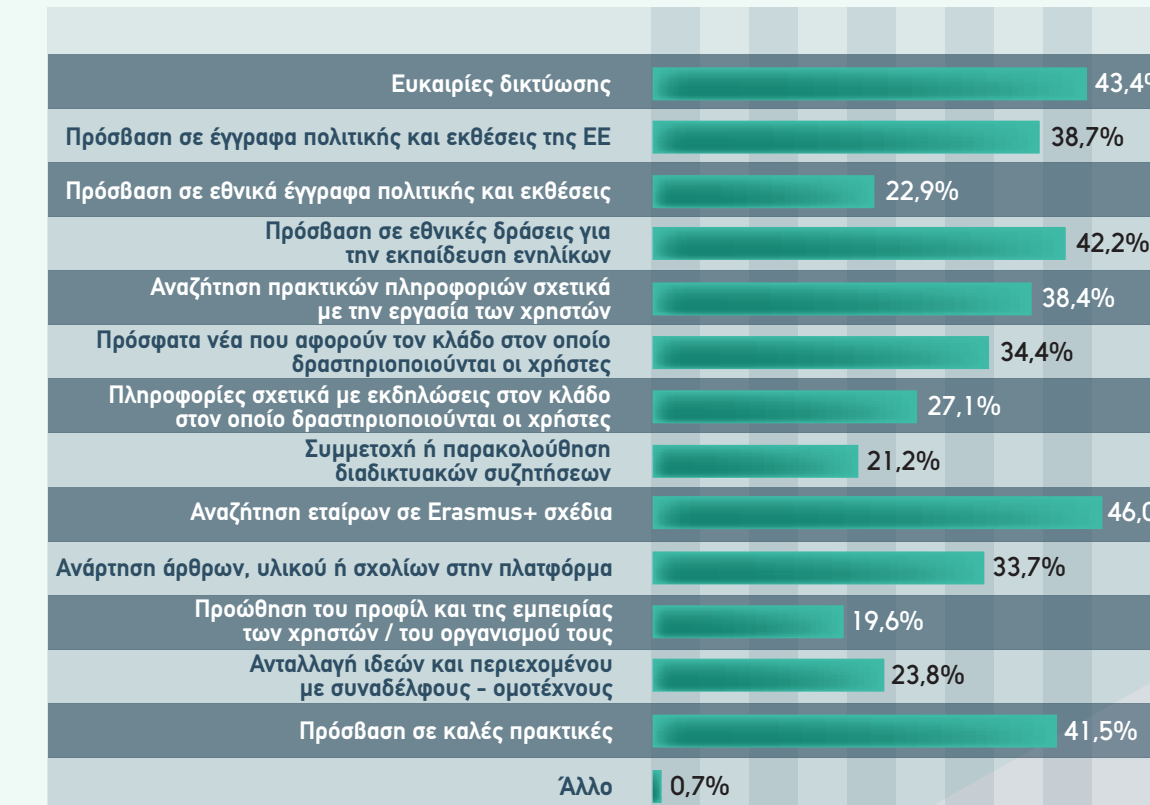
Συμβολή της EPALE στον τομέα της Εκπαίδευσης Ενηλίκων



ΔΙΑΓΡΑΜΜΑ 7

Απαντήσεις των συμμετεχόντων στην ερώτηση κατά πόσο η Πλατφόρμα EPALE συμβάλλει στην αναβάθμιση του τομέα της Εκπαίδευσης Ενηλίκων

Χρήση της Πλατφόρμας EPALE



ΔΙΑΓΡΑΜΜΑ 8

Λόγοι που επισκέπτονται οι χρήστες την πλατφόρμα EPALE

Αξιολόγηση Σημαντικών Παραμέτρων της Πλατφόρμας EPALE



ΔΙΑΓΡΑΜΜΑ 9

Αξιολόγηση σημαντικών παραμέτρων της πλατφόρμας από τους συμμετέχοντες στην έρευνα EPALE